

# TASA DE DEFORESTACIÓN BRUTA EN GUERRERO



## ¿QUÉ SON LAS ECORREGIONES?

Son unidades geográficas homogéneas con rasgos fisiográficos, climáticos y de vegetación que tienen especies de flora y fauna característicos de las mismas.



## ECORREGIONES EN MÉXICO

México tiene 7 ecorregiones terrestres de nivel 1, las cuales integran diversos ecosistemas forestales.

## ECORREGIONES EN GUERRERO

De las 7 ecorregiones terrestres en México, el estado de Guerrero se ubica dentro de las dos ecorregiones "Sierras Templadas" y "Selvas Cálido-Secas".

## ¿QUE ES LA DEFORESTACIÓN?

Es la pérdida permanente de la vegetación forestal por causas inducidas o naturales. Implica el cambio de uso de tierra forestal a cualquier otro uso de la tierra, tales como el uso agrícola, praderas, asentamientos humanos, humedales u otras tierras.

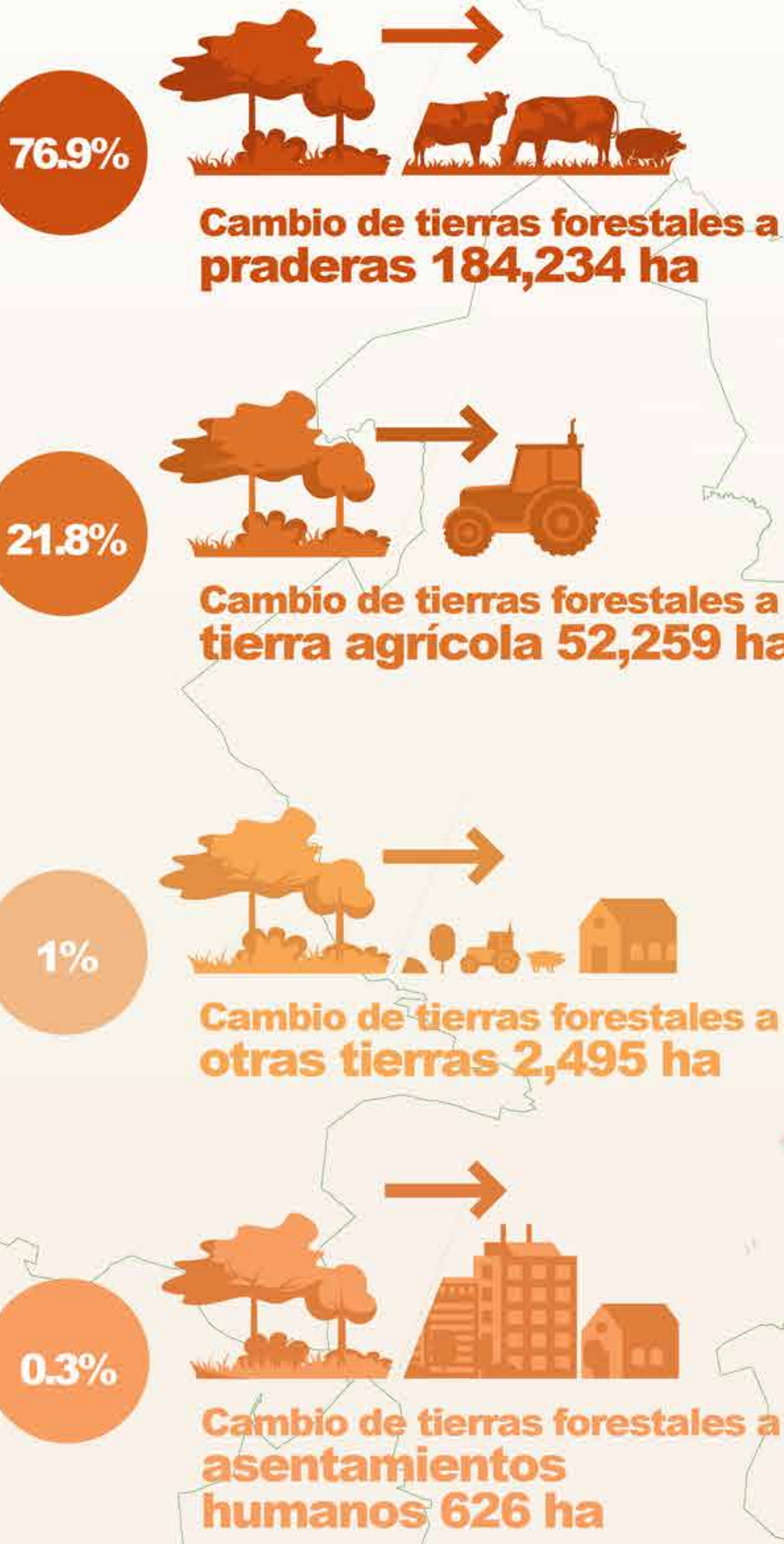
De 2001 a 2018, en el estado de Guerrero se deforestaron 239,614 hectáreas, el equivalente a:

**13,311 ha/año** de tierras deforestadas

### ECORREGIONES PRESENTES EN MÉXICO

- California Mediterránea
- Desiertos de América del Norte
- Elevaciones Semiáridas Meridionales
- Grandes Planicies
- Selvas Cálido-Húmedas
- Selvas Cálido-Secas
- Sierras Templadas

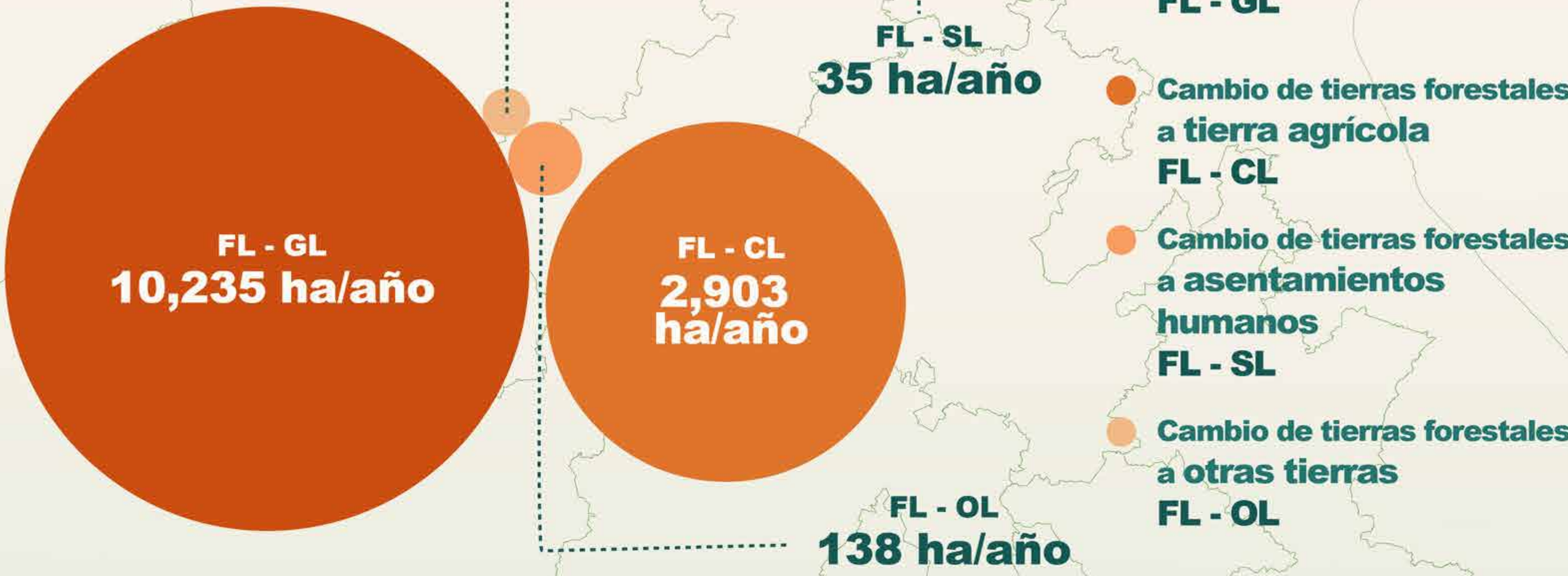
### LAS PRINCIPALES CAUSAS DE LA PÉRDIDA DE TIERRAS FORESTALES EN GUERRERO EN EL PERIODO 2001 A 2018 SON:



### PORCENTAJE DE DEFORESTACIÓN POR TIPO DE ECORREGIÓN

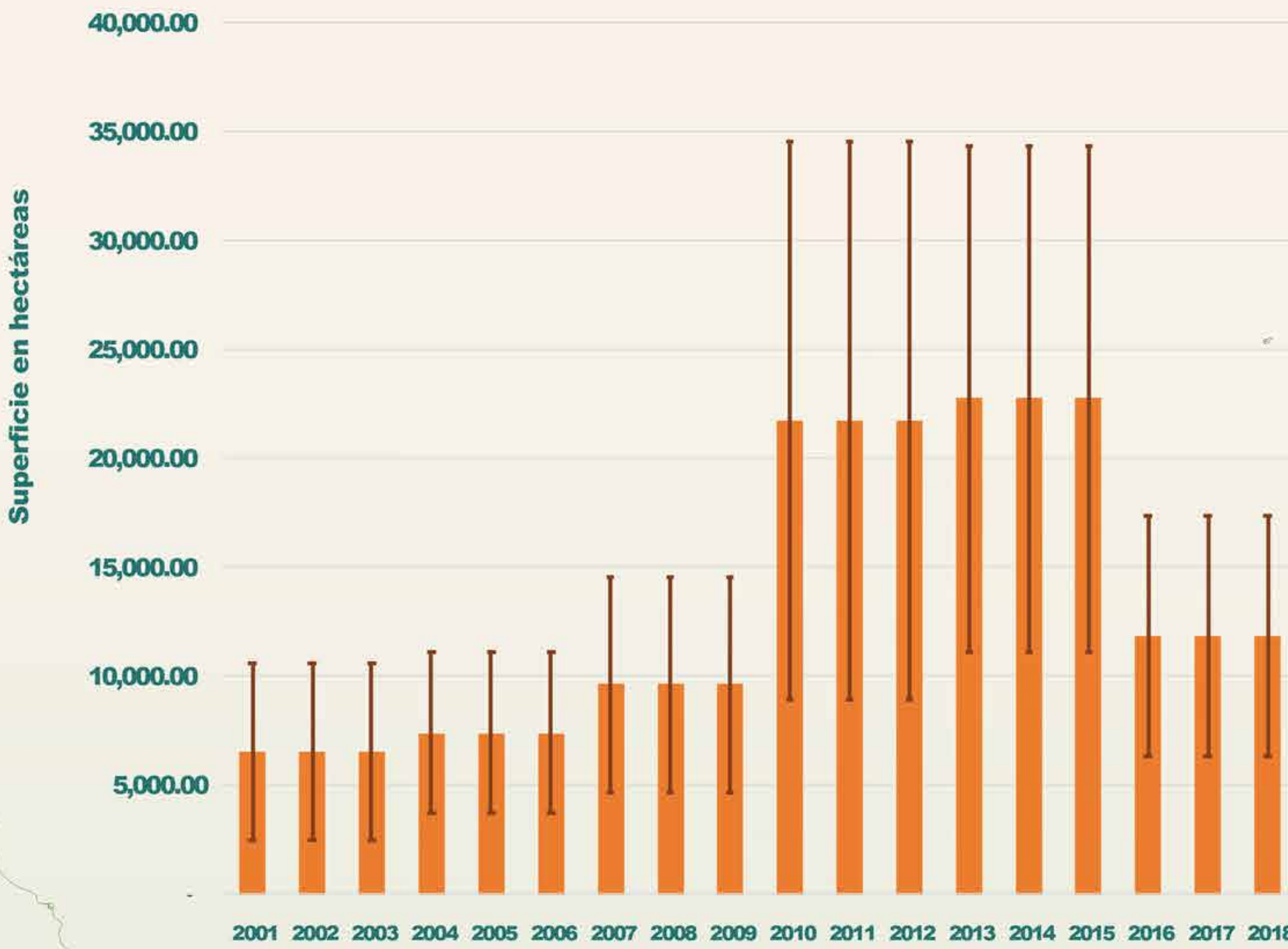


### DEFORESTACIÓN BRUTA ANUAL PROMEDIO POR TIPO DE TRANSICIÓN (2001-2018)



### COMPORTAMIENTO DE LA DEFORESTACIÓN BRUTA EN GUERRERO (PROMEDIOS TRIANUALES)

Por primera vez, las estimaciones de la deforestación incluyen una evaluación de la incertidumbre, representada por los intervalos de confianza.



Para mayor información sobre los procedimientos para la estimación de incertidumbres se recomienda consultar el Capítulo 3 Incertidumbres del Volumen 1: Orientación General y generación de informes de las Directrices 2006 para los inventarios nacionales de gases de efecto invernadero del IPCC, disponible en:

[www.ipcc-nggip.iges.or.jp/public/2006gl/spanish/pdf/1\\_Volume1/V1\\_3\\_Ch3\\_Uncertainties.pdf](http://www.ipcc-nggip.iges.or.jp/public/2006gl/spanish/pdf/1_Volume1/V1_3_Ch3_Uncertainties.pdf)

La estimación de deforestación bruta en el estado de Guerrero consistió en la evaluación de 4,935 parcelas de muestreo, de las cuales, 171 presentaron deforestación en el periodo 2001-2018.

### PRINCIPALES ZONAS CRÍTICAS DE DEFORESTACIÓN

Se observa una alta incidencia de deforestación bruta en la región occidente del estado Guerrero, principalmente en los municipios de La Unión de Isidro Montes de Oca y Coahuayutla de José María Izazaga que colindan con el estado de Michoacán, así como una marcada tendencia en los municipios ubicados en el sureste del estado.

### INCIDENCIA DE DEFORESTACIÓN

Baja Media baja Media alta Alta



DISEÑO: KualiComunicación



MEDIO AMBIENTE  
SECRETARÍA DE MEDIO AMBIENTE Y RECURSOS NATURALES



CONAFOR  
COMISIÓN NACIONAL FORESTAL