

LAS PRINCIPALES CAUSAS DE LA PÉRDIDA DE TIERRAS FORESTALES EN CAMPECHE EN EL PERIODO 2001 A 2018 SON:

73%



Cambio de selvas a praderas 298,535 ha

27%



Cambio de selvas a Tierra agrícola 109,429 ha

0,5%



Cambio de selvas a asentamientos humanos 1,893 ha

0,2%



Cambio de selvas a humedales 631 ha

TASA DE DEFORESTACIÓN BRUTA EN CAMPECHE

¿QUE ES LA DEFORESTACIÓN?

Es la pérdida permanente de la vegetación forestal por causas inducidas o naturales. Implica el cambio de uso de tierra forestal a cualquier otro uso de la tierra, tales como el uso agrícola, praderas, asentamientos humanos, humedales u otras tierras.

En el estado de Campeche, de 2001 a 2018, se han perdido 410,488 hectáreas equivalentes a:

22,805 ha/año de tierras forestales deforestadas

ECORREGIONES EN MÉXICO

- California Mediterránea
- Desiertos de América del Norte
- Elevaciones Semiáridas Meridionales
- Grandes Planicies
- Selvas Cálido-Húmedas
- Selvas Cálido-Secas
- Sierras Templadas



¿QUÉ SON LAS ECORREGIONES?

Son unidades geográficas homogéneas con rasgos fisiográficos, climáticos y de vegetación que tienen especies de flora y fauna característicos de las mismas.



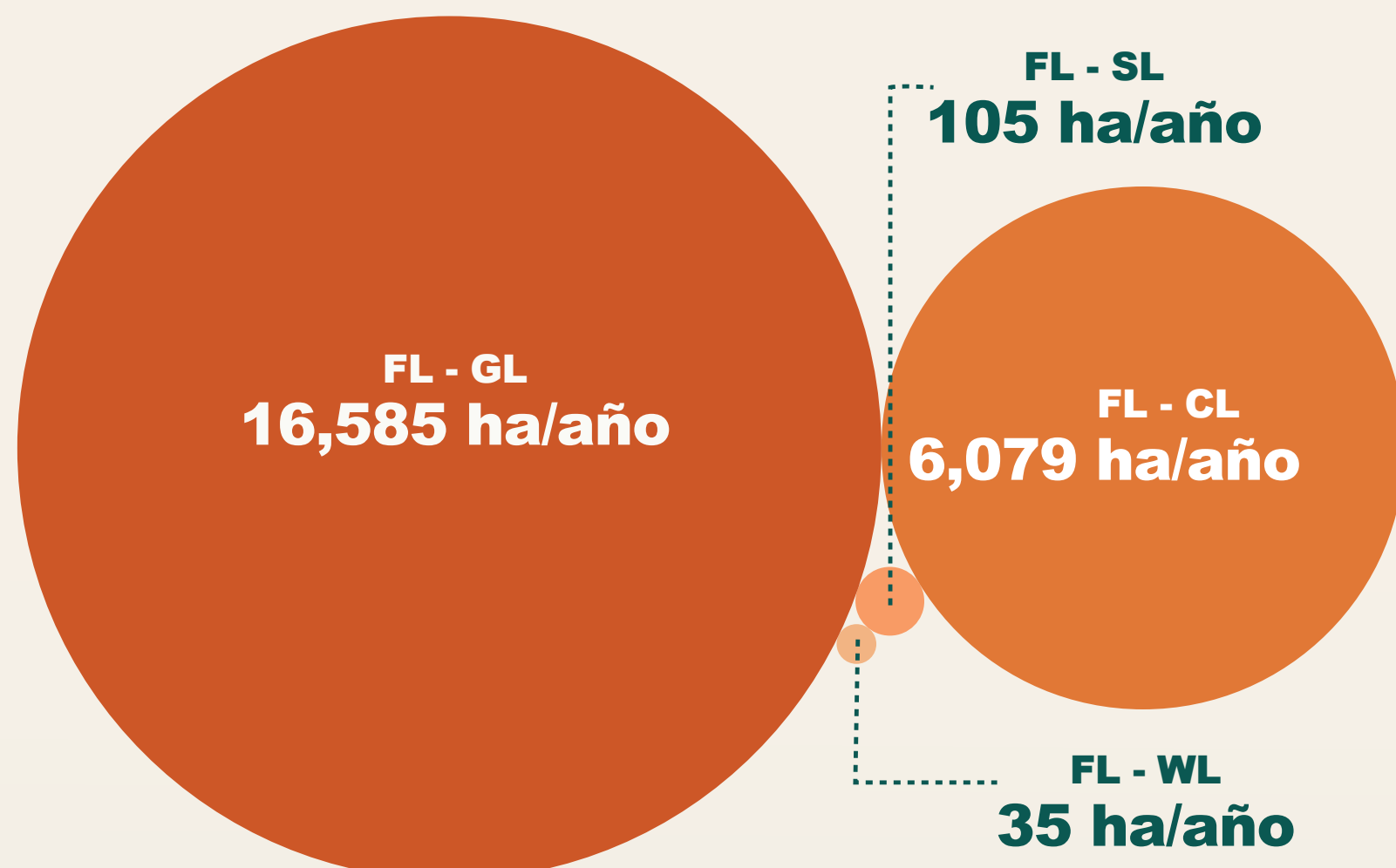
ECORREGIONES EN MÉXICO

México tiene 7 ecorregiones continentales de nivel 1, las cuales integran diversos ecosistemas forestales.

ECORREGIONES EN CAMPECHE

De las 7 ecorregiones terrestres en México, el estado de Campeche se ubica completamente en la ecorregión "Selvas Cálido- Húmedas".

DEFORESTACIÓN BRUTA ANUAL PROMEDIO POR TIPO DE TRANSICIÓN (2001-2018)



- Cambio de selvas a praderas FL - GL
- Cambio de selvas a Tierra agrícola FL - CL
- Cambio de selvas a asentamientos humanos FL - SL
- Cambio de selvas a humedales FL - WL

La estimación de deforestación bruta en el estado de Campeche consistió en la evaluación de 6,471 parcelas de muestreo, de las cuales, 489 presentaron deforestación en el periodo 2001-2018.

Para más información ingresa a:

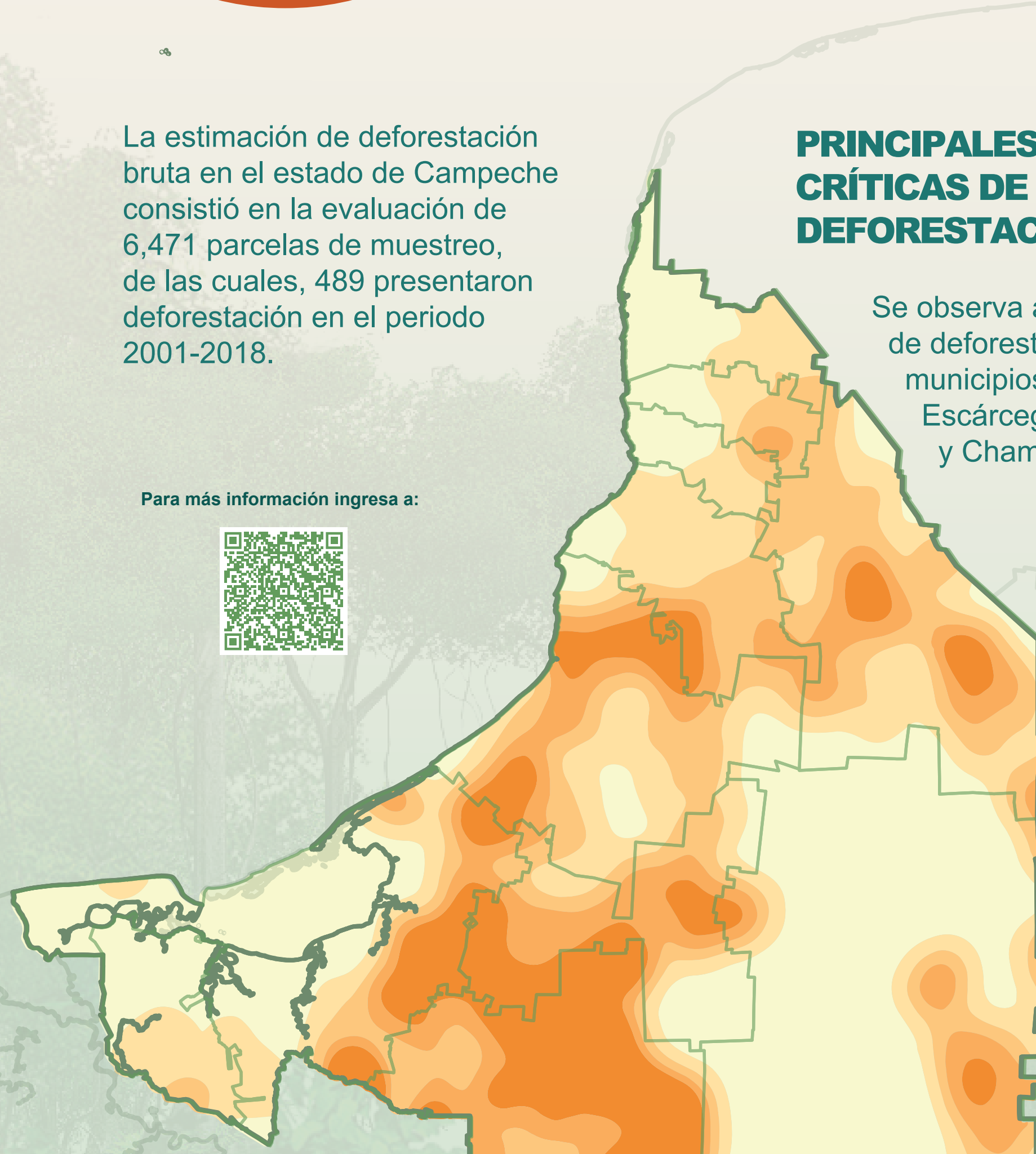


PRINCIPALES ZONAS CRÍTICAS DE DEFORESTACIÓN

Se observa alta incidencia de deforestación en los municipios de Candelaria, Escárcega del Carmen y Champotón.

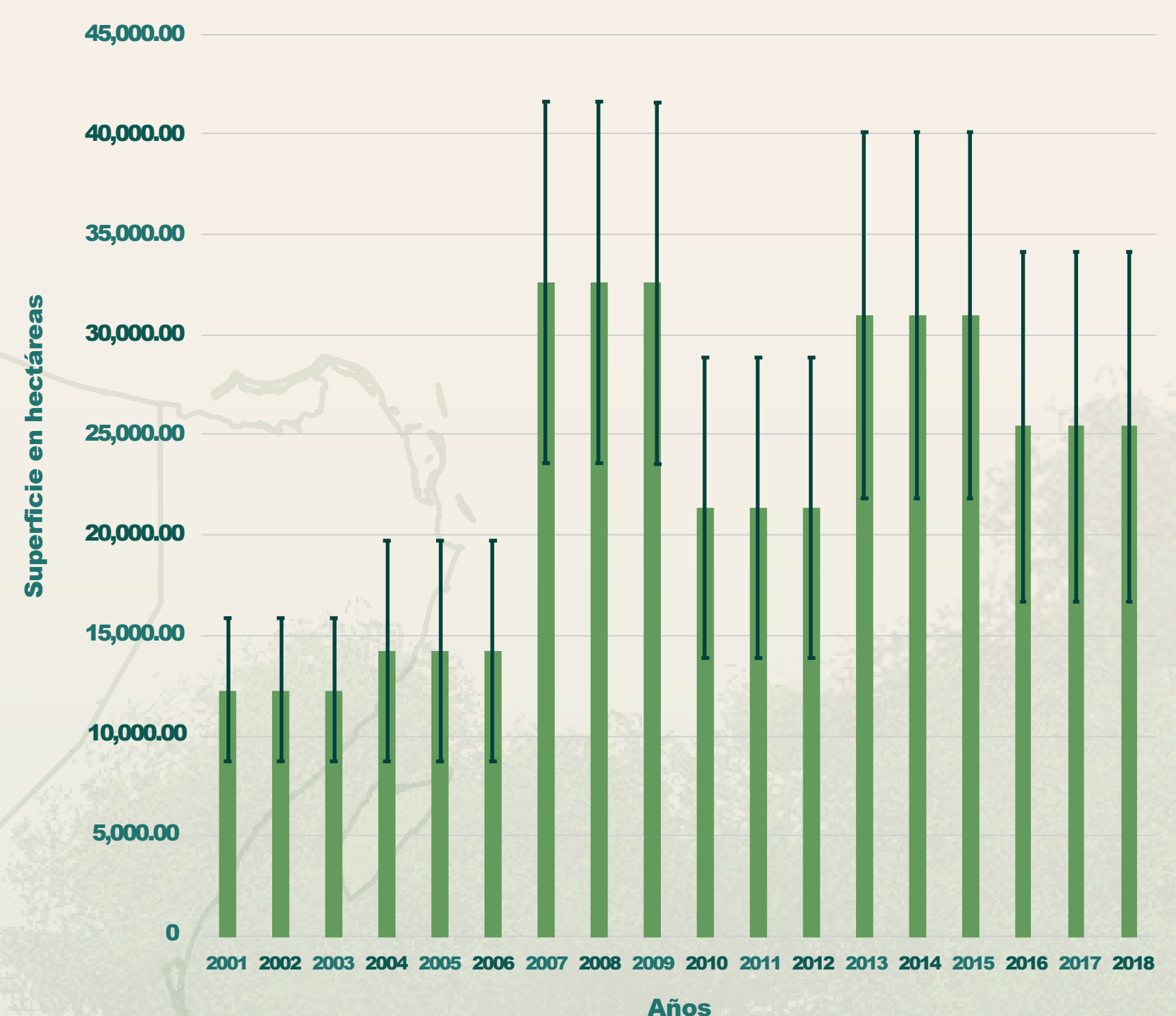
INCIDENCIA DE DEFORESTACIÓN

- Baja
- Media baja
- Media alta
- Alta



COMPORTAMIENTO DE LA DEFORESTACIÓN BRUTA EN CAMPECHE (PROMEDIOS TRIANUALES)

Por primera vez, las estimaciones de la deforestación incluyen una evaluación de la incertidumbre, representada por los intervalos de confianza.



https://www.ipcc-nggip.iges.or.jp/public/2006gl/spanish/pdf/1_Volume1/V1_3_Ch3_Uncertainties.pdf



MEDIO AMBIENTE
SECRETARÍA DE MEDIO AMBIENTE Y RECURSOS NATURALES



CONAFOR
COMISIÓN NACIONAL FORESTAL