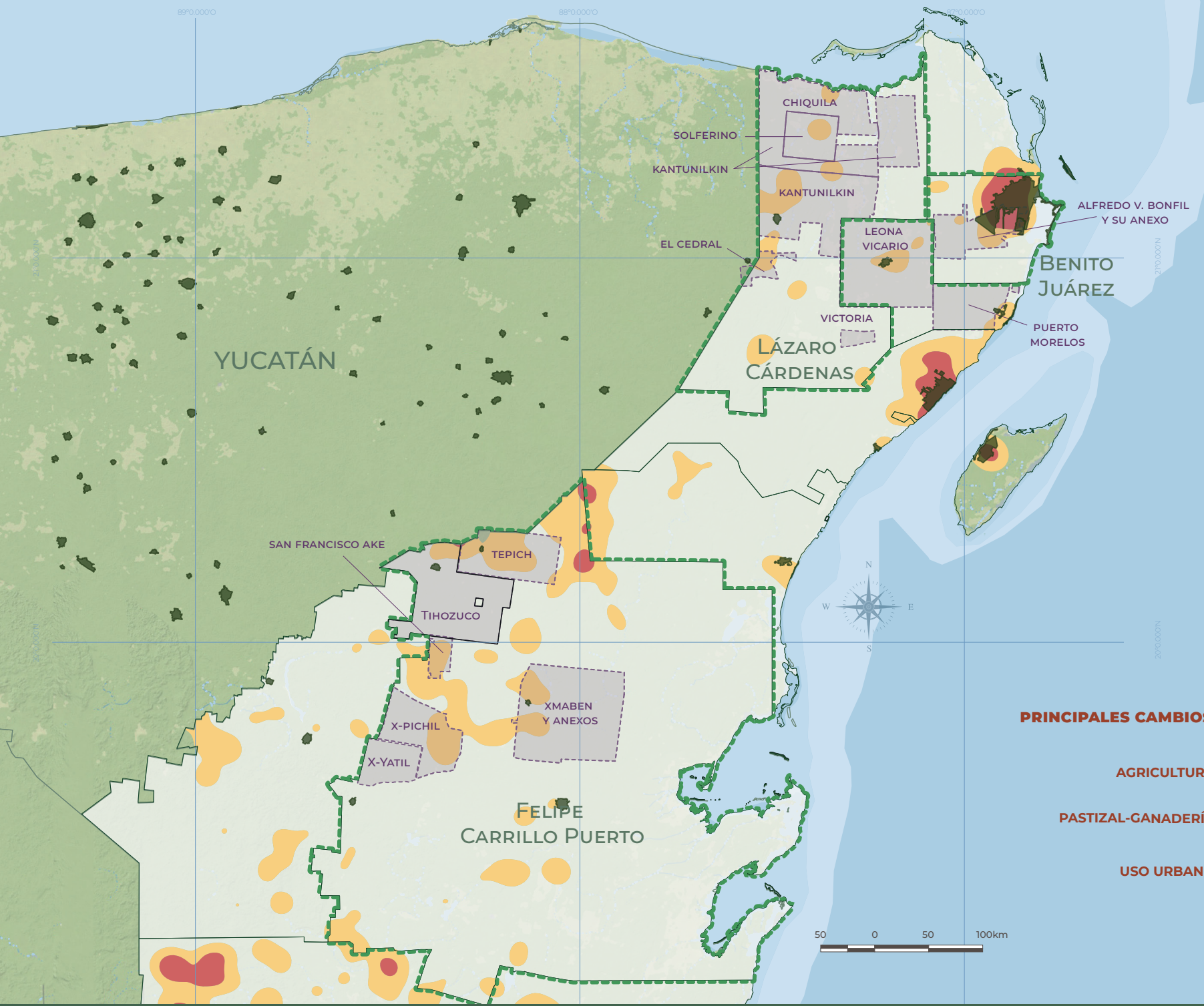


PRINCIPALES ZONAS DEFORESTADAS EN FELIPE CARRILLO PUERTO, LÁZARO CÁRDENAS Y BENITO JUÁREZ QUINTANA ROO (2011 - 2018)

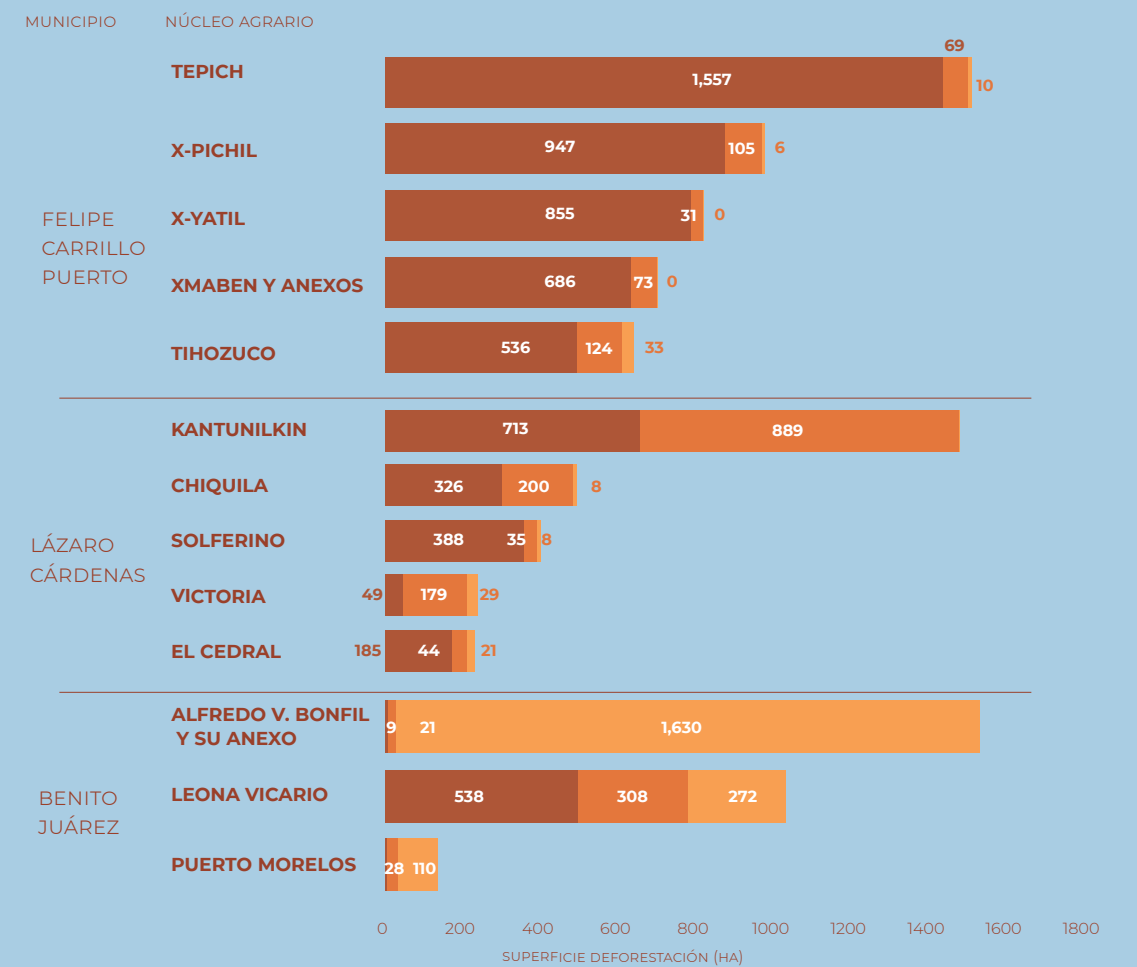


SIMBOLOGÍA

- Municipio Felipe Carrillo Puerto, Lázaro Cárdenas y Benito Juárez
- Núcleos agrarios con mayor deforestación
- Límite estatal
- Zona urbana
- Deforestación baja
- Deforestación media
- Deforestación alta

- En Quintana Roo existe un fuerte proceso de deforestación que pone en riesgo a la biodiversidad de los ecosistemas.
- En el municipio de Benito Juárez, se han perdido **4,027 ha** de selvas para dar paso a complejos turísticos e inmobiliarios.
- En los municipios de Felipe Carrillo Puerto y Lázaro Cárdenas, la deforestación en las selvas ha dado paso principalmente a las actividades agropecuarias.

NÚCLEOS AGRARIOS MAYOR DEFORESTADOS Y PRINCIPALES CAMBIOS DE COBERTURA DE SUELO



PRINCIPALES CAMBIOS DE COBERTURA DE SUELO

