

## Plan de radiocomunicación Nuevo León.

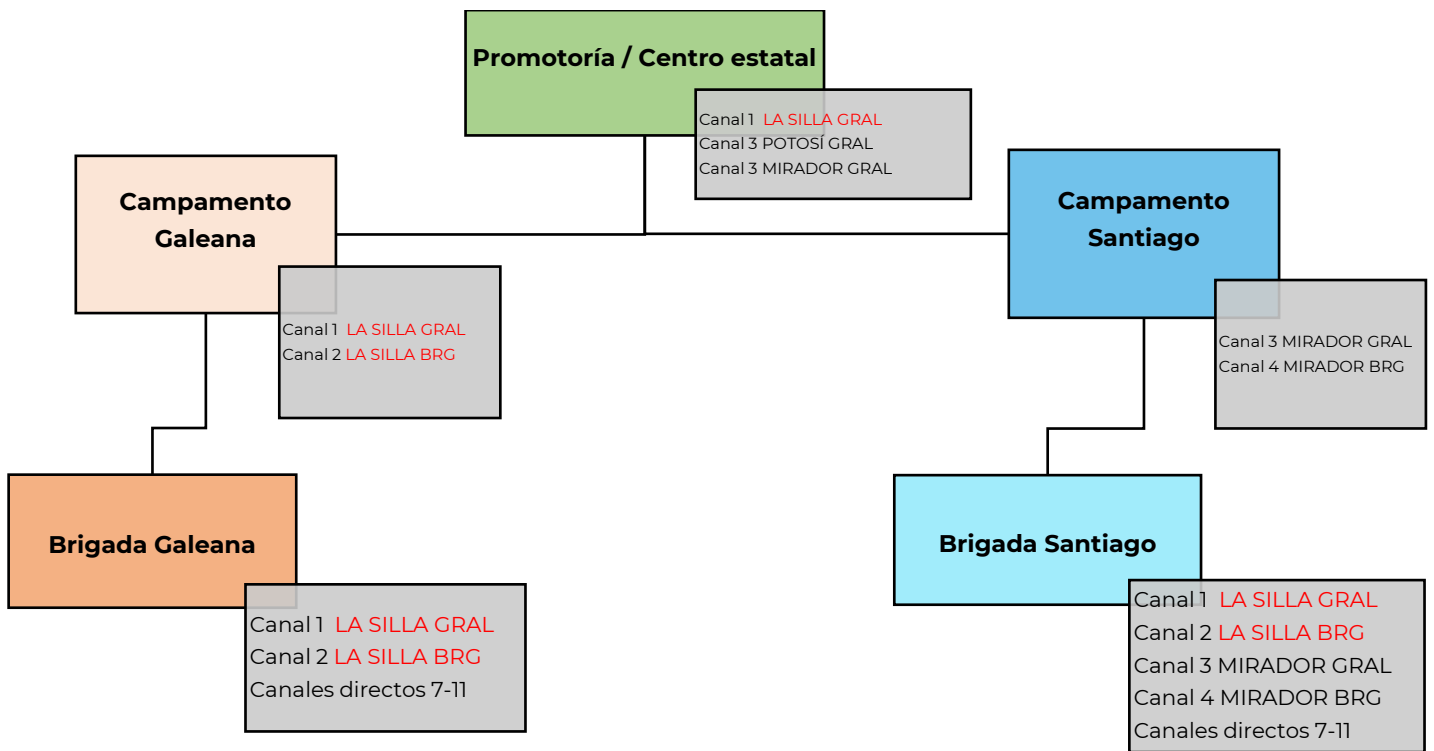
Reporte de alcance, cobertura y canales de los equipos que conforman el sistema de radiocomunicación para atención de incendios forestales empleado por la Promotoría de Desarrollo Forestal en el estado de Nuevo León bajo el esquema de grupo de trabajo.

Plantilla de canales.

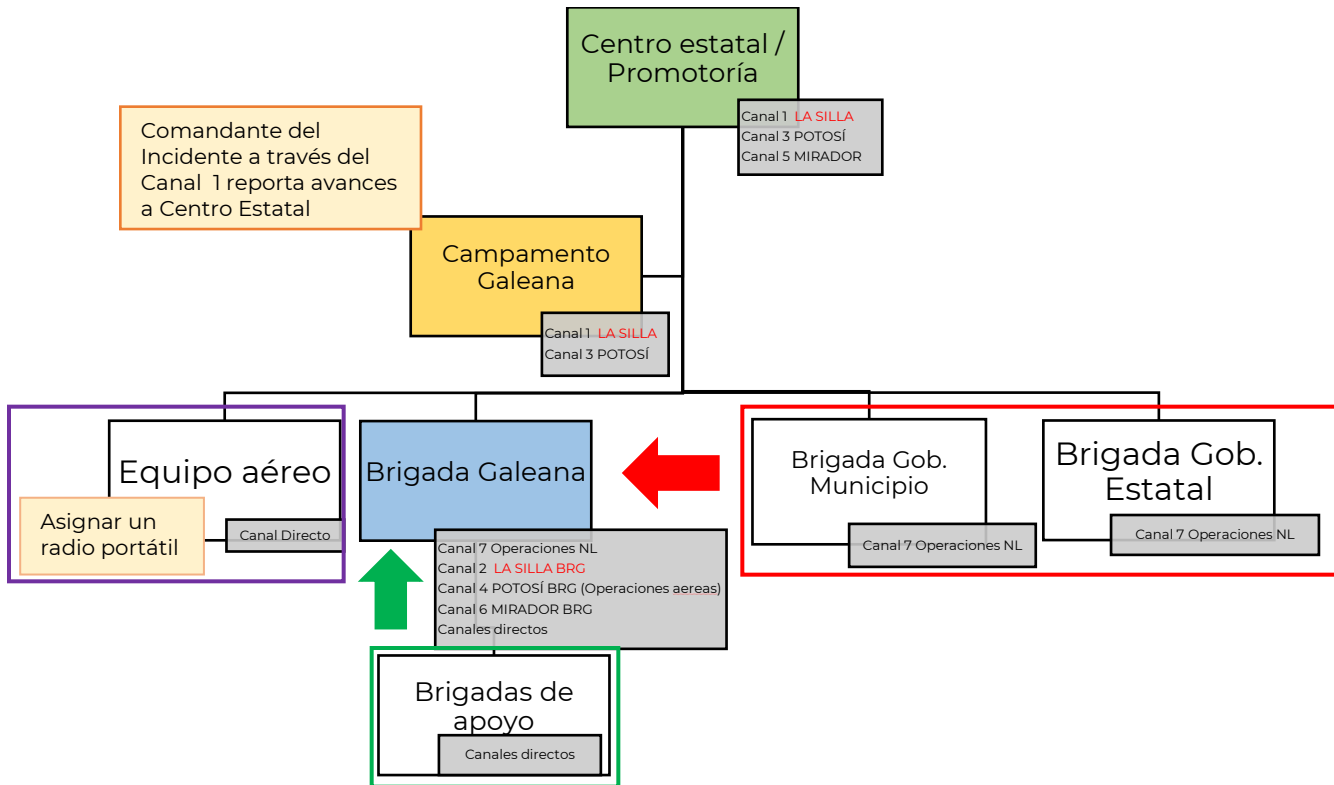
	CANAL		TECNOLOGIA	USO DEL CANAL
Canales de cobertura amplia	1	<b>LA SILLA GRAL</b>	Digital	Canal que funciona vía <b>repetidor</b> , usar como canal general en las comunicaciones de la PDF.
	2	<b>LA SILLA BGR</b>	Digital	Canal que funciona vía <b>repetidor</b> , usar en las comunicaciones de las brigadas la PDF.
	3	<b>MIRADOR GRAL</b>	Digital	Canal que funciona vía <b>repetidor</b> , usar como canal general en las comunicaciones de la PDF.
	4	<b>MIRADOR BGR</b>	Digital	Canal que funciona vía <b>repetidor</b> , usar en las comunicaciones de las brigadas la PDF.
	5	<b>POTOSI GRAL</b>	Digital	Canal que funciona vía <b>repetidor</b> , usar como canal general en las comunicaciones de la PDF.
	6	<b>POTOSI BGR</b>	Digital	Canal que funciona vía <b>repetidor</b> , usar en las comunicaciones de las brigadas la PDF.
Canales directos	7	<b>OPERACIONES NL</b>	Analógico	Utilizarlo <b>localmente</b> para comunicación con brigadas de apoyo y personal que usan equipos analógicos de las diferentes instituciones que participan en incendios forestales en apoyo a la CONAFOR.
	8	<b>SCI OP NL</b>	Digital	Utilizarlo <b>localmente</b> como canal general para comunicación de brigadas CONAFOR.
	9	<b>SCI PL NL</b>	Digital	Utilizarlo <b>localmente</b> como canal de apoyo en incendios forestales para comunicación de brigadas CONAFOR así como de otras Promotorías que pudieran apoyar al Estado.
	10	<b>SCI LOG NL</b>	Digital	Utilizarlo <b>localmente</b> como canal de apoyo en incendios forestales para comunicación de brigadas CONAFOR así como de otras Promotorías que pudieran apoyar al Estado.
	11	<b>SCI FIN NL</b>	Digital	Utilizarlo <b>localmente</b> como canal de apoyo en incendios forestales para comunicación de brigadas CONAFOR así como de otras Promotorías que pudieran apoyar al Estado.
	12	<b>PC SANTIAGO</b>	Analógico	Utilizarlo <b>localmente</b> para comunicación con brigadas de apoyo y personal que usan equipos analógicos de las diferentes instituciones que participan en incendios forestales en apoyo a la CONAFOR.
	13	<b>FOX E PCS</b>	Analógico	Utilizarlo <b>localmente</b> para comunicación con brigadas de apoyo y personal que usan equipos analógicos de las diferentes instituciones que participan en incendios forestales en apoyo a la CONAFOR.

**NOTA:** En caso de considerar necesario es posible agregar canales a la plantilla para garantizar la comunicación entre dependencias.

**Propuesta de uso del sistema de radiocomunicación.**



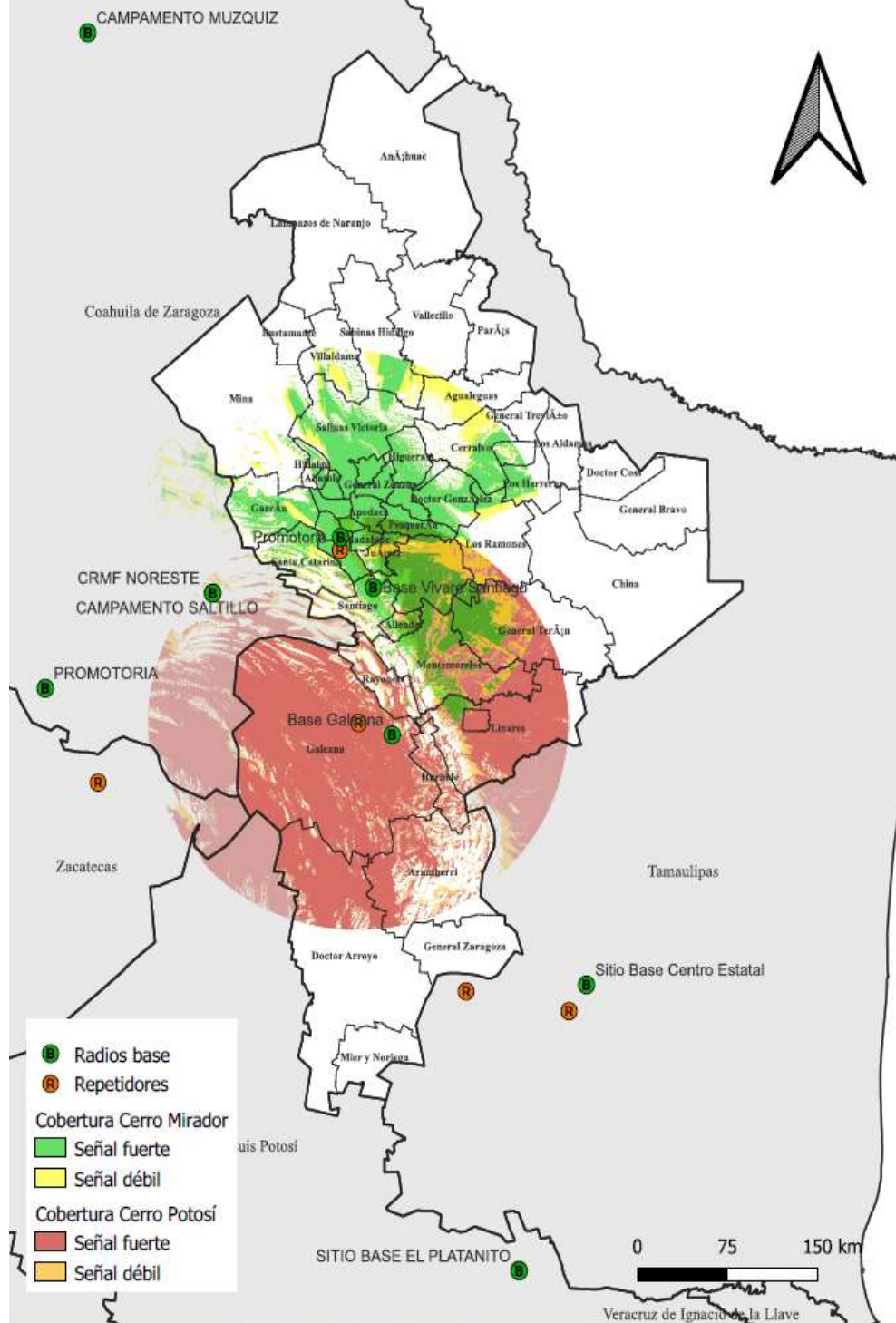
Ejemplo de uso en incidente:





Cobertura

Plan de Radiocomunicación Nuevo León





### Tabla de frecuencias

	Canal	Rx	Tx	Color	Ranura	ID/Tono
1	<b>LA SILLA GRAL</b>	Repetidor	Repetidor	Digital	1	Digital
2	<b>LA SILLA BRG</b>	Repetidor	Repetidor	Digital	2	Digital
3	<b>POTOSÍ GRAL</b>	Repetidor	Repetidor	Digital		Digital
4	<b>POTOSÍ BRG</b>	Repetidor	Repetidor	Digital		Digital
5	<b>EL MIRADOR GRAL</b>	Repetidor	Repetidor	Digital		Digital
6	<b>EL MIRADOR BRG</b>	Repetidor	Repetidor	Digital		Digital
7	<b>OPERACIONES NL</b>	Directo	Directo	No Aplica	No Aplica	Analógico
8	<b>SCI OP NL</b>	Directo	Directo	Digital	1	Digital
9	<b>SCI PL NL</b>	Directo	Directo	Digital	1	Digital
10	<b>SCI LOG NL</b>	Directo	Directo	Digital	1	Digital
11	<b>SCI FIN NL</b>	Directo	Directo	Digital	1	Digital
12	<b>PC SANTIAGO</b>	Directo	Directo	No Aplica	No Aplica	Analógico
13	<b>FOX 3 PCS</b>	Directo	Directo	No Aplica	No Aplica	Analógico