



Plan de radiocomunicación Hidalgo

El plan de radiocomunicación es un documento en el que se plasma los alcances de comunicación, cobertura y canales de los equipos que conforman el sistema de radiocomunicación para atención de incendios forestales empleado por la Promotoría de Desarrollo Forestal en el estado de Hidalgo bajo el esquema de grupo de trabajo.

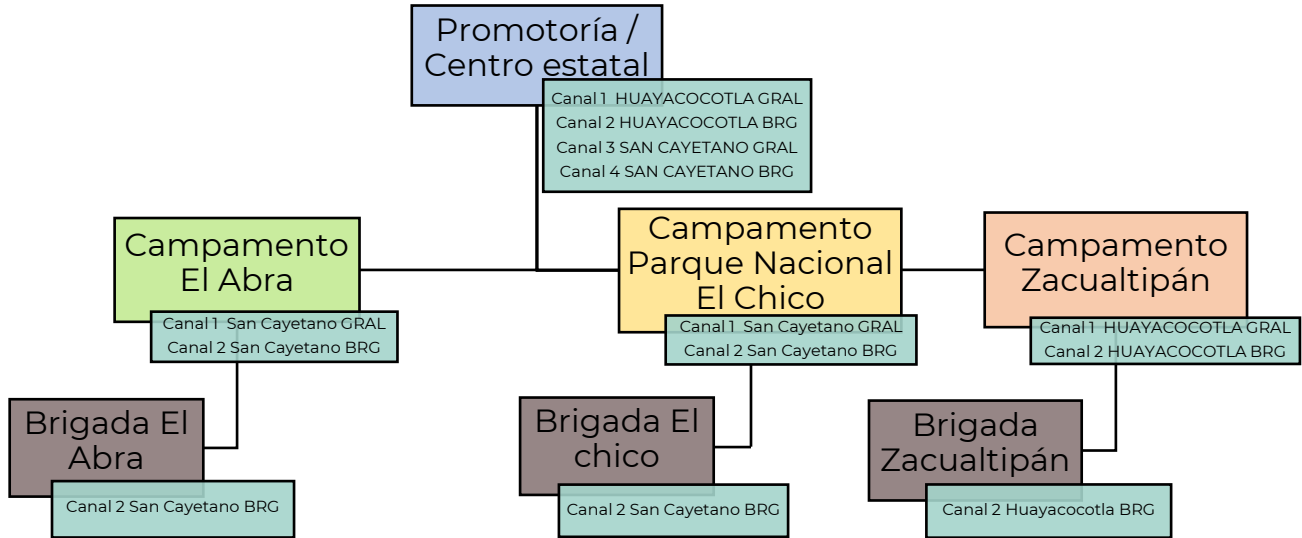
Plantilla de canales.

		CANAL	TECNOLOGIA	USO DEL CANAL
Canales de cobertura amplia	1	HUAYACOCOTLA GRAL	Digital	Canal que funciona vía repetidor , usar como canal general en las comunicaciones de la PDF.
	2	HUAYACOCOTLA BRG	Digital	Canal que funciona vía repetidor , usar en las comunicaciones de las brigadas la PDF.
	3	SAN CAYETANO GRAL	Digital	Canal que funciona vía repetidor , usar como canal general en las comunicaciones de la PDF.
	4	SAN CAYETANO BRG	Digital	Canal que funciona vía repetidor , usar en las comunicaciones de las brigadas la PDF.
Canales directos	5	SCI OP HGO	Digital	Utilizarlo localmente como canal general para comunicación de brigadas CONAFOR.
	6	SCI PL HGO	Digital	Utilizarlo localmente como canal de apoyo en incendios forestales para comunicación de brigadas CONAFOR así como de otras Promotorías que pudieran apoyar al Estado.
	7	SCI LOG HGO	Digital	Utilizarlo localmente como canal de apoyo en incendios forestales para comunicación de brigadas CONAFOR así como de otras Promotorías que pudieran apoyar al Estado.
	8	SCI FIN HGO	Digital	Utilizarlo localmente como canal de apoyo en incendios forestales para comunicación de brigadas CONAFOR así como de otras Promotorías que pudieran apoyar al Estado.
	9	OPERACIONES HGO	Analógico	Utilizarlo localmente para comunicación con brigadas de apoyo y personal que usan equipos analógicos de las diferentes instituciones que participan en incendios forestales en apoyo a la CONAFOR.
	10	SEMARNAT CH 1	Analógico	Utilizarlo localmente para comunicación con brigadas de apoyo y personal que usan equipos analógicos de las diferentes instituciones que participan en incendios forestales en apoyo a la CONAFOR.
	11	SEMARNAT CH 2	Analógico	Utilizarlo localmente para comunicación con brigadas de apoyo y personal que usan equipos analógicos de las diferentes instituciones que participan en incendios forestales en apoyo a la CONAFOR.

NOTA: En caso de considerar necesario es posible agregar canales a la plantilla para garantizar la comunicación entre dependencias.

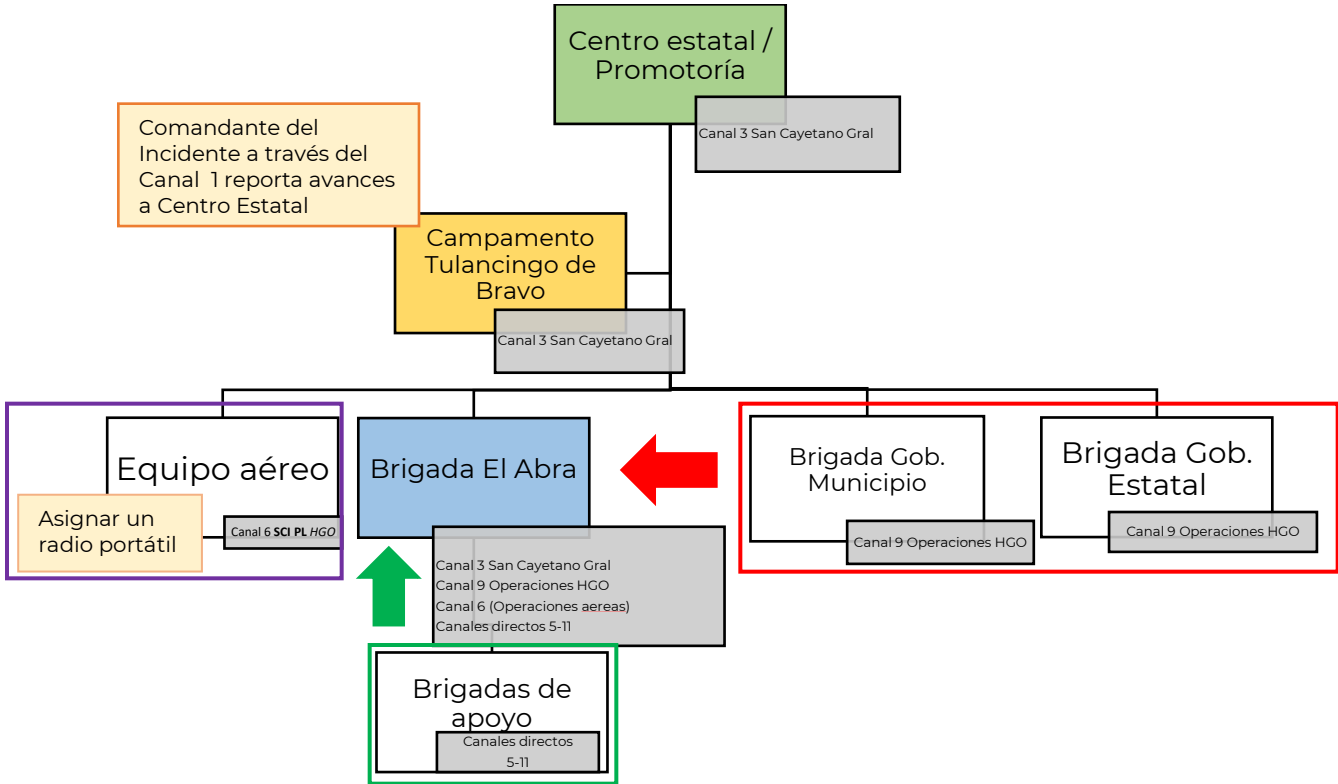


Propuesta de uso del sistema de radiocomunicación.





Ejemplo de uso en incidente:





Cobertura Radiocomunicación Hidalgo

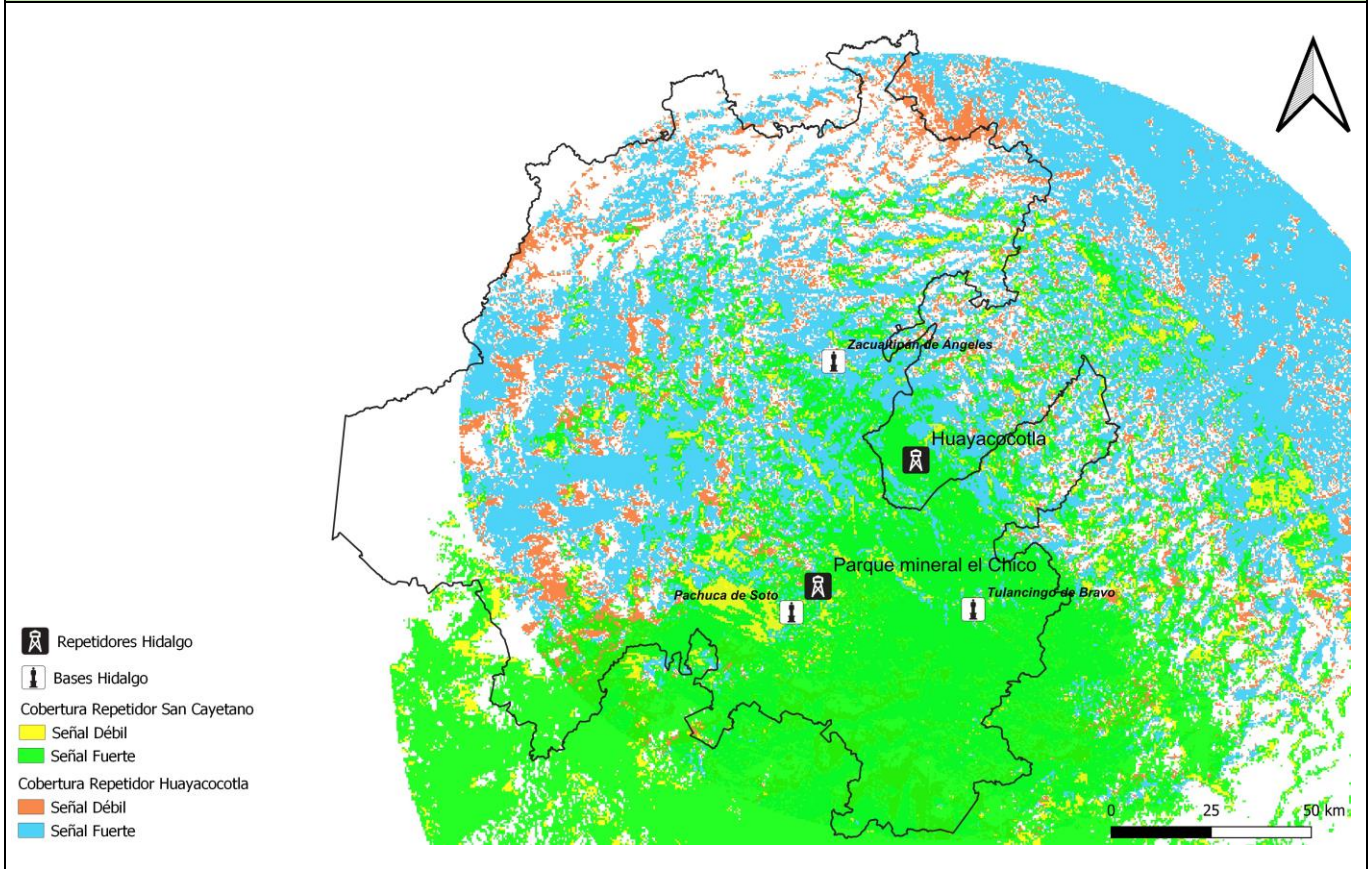


Tabla de frecuencias

Canal	Rx	Tx	Color	Ranura	ID/Tono
1 HUAYACOCOTLA GRAL	Repetidor	Repetidor	Digital	1	Digital
2 HUAYACOCOTLA BRG	Repetidor	Repetidor	Digital	2	Digital
3 SAN CAYETANO GRAL	Repetidor	Repetidor	Digital	1	Digital
4 SAN CAYETANO BRG	Repetidor	Repetidor	Digital	2	Digital
5 SCI OP HGO	Directo	Directo	Digital	1	Digital
6 SCI PL HGO	Directo	Directo	Digital	1	Digital
7 SCI LOG HGO	Directo	Directo	Digital	1	Digital
8 SCI FIN HGO	Directo	Directo	Digital	1	Digital
9 OPERACIONES HGO	Directo	Directo	No Aplica	No Aplica	Analógico
10 SEMARNAT CH 1	Directo	Directo	Digital	1	Digital
11 SEMARNAT CH 2	Directo	Directo	Digital	1	Digital