



MEDIO AMBIENTE

SECRETARÍA DE MEDIO AMBIENTE Y RECURSOS NATURALES



CONAFOR

COMISIÓN NACIONAL FORESTAL

PROGRAMA DE MANEJO DEL FUEGO

CEMI

Curso de Equipos de Manejo de Incidentes



CEMI

Curso de Equipos de Manejo de Incidentes

Módulo 2

Unidad 3- Funciones del Comandante del Incidente y del Staff de Comando

Objetivos de la Unidad

- Identificar las cinco funciones principales de Manejo del SCI.
- Identificar los títulos de los puestos relacionados con el Staff de Comando.
- Describir el papel y la función del Comandante del Incidente.
- Describir el papel y la función del Staff de Comando.

Descripciones de Funciones de Manejo

| Función | Descripción |
|---------------------------|--|
| Comandante del Incidente | <ul style="list-style-type: none">• Establece objetivos del incidente, estrategias y prioridades.• Asume la responsabilidad general por el incidente. |
| Operaciones | <ul style="list-style-type: none">• Determina las tácticas y los recursos para alcanzar los objetivos.• Dirige la respuesta táctica. |
| Planificación | <ul style="list-style-type: none">• Recopila y analiza la información.• Seguimiento de los recursos.• Mantiene la documentación. |
| Logística | <ul style="list-style-type: none">• Proporciona recursos y servicios necesarios. |
| Finanzas y Administración | <ul style="list-style-type: none">• Las cuentas de gastos, reclamaciones y compensaciones.• Procura los recursos necesarios. |

Comandante del Incidente

- El Comandante del Incidente es responsable de todas las funciones de manejo del SCI hasta delegarlas.



**Comandante
del Incidente**



Pregunta de Discusión

¿Por qué es importante establecer el mando desde el inicio de un incidente?

Delegando las Funciones de Manejo del Incidente

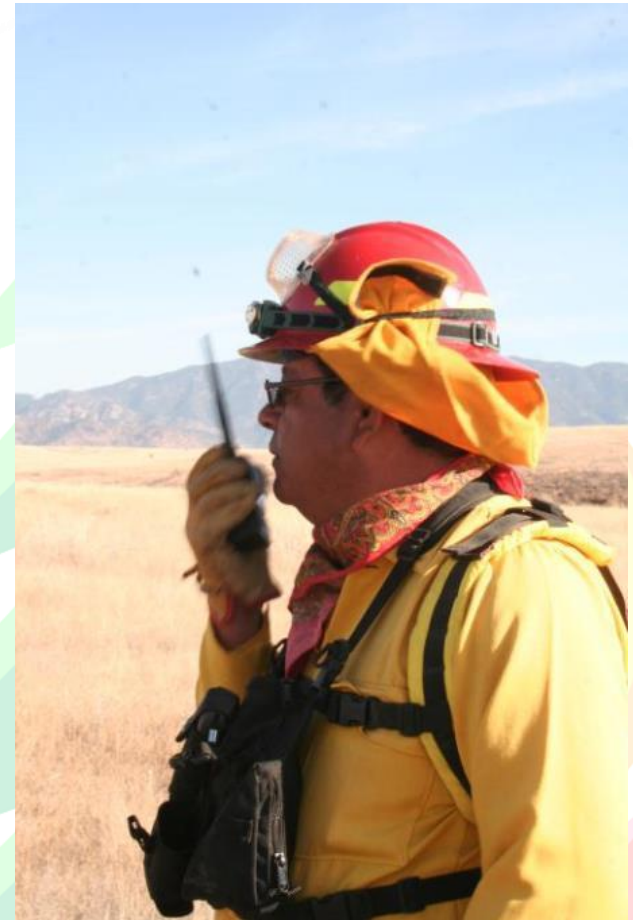
- **Recuerde:** El Comandante del Incidente sólo crea las secciones que se necesitan.
- Si una sección no está activada, el Comandante del Incidente personalmente se encargará de esas funciones.



Las Responsabilidades del Comandante del Incidente

El Comandante del Incidente es responsable de:

- Garantizar la seguridad del incidente.
- Proporcionar información a los interesados internos y externos.
- Establecer y mantener enlace con otras instancias que participan en el incidente.



Pregunta de Discusión

**¿Quién tiene la
responsabilidad general
en la escena del
incidente?**

Auxiliar del Comandante del Incidente

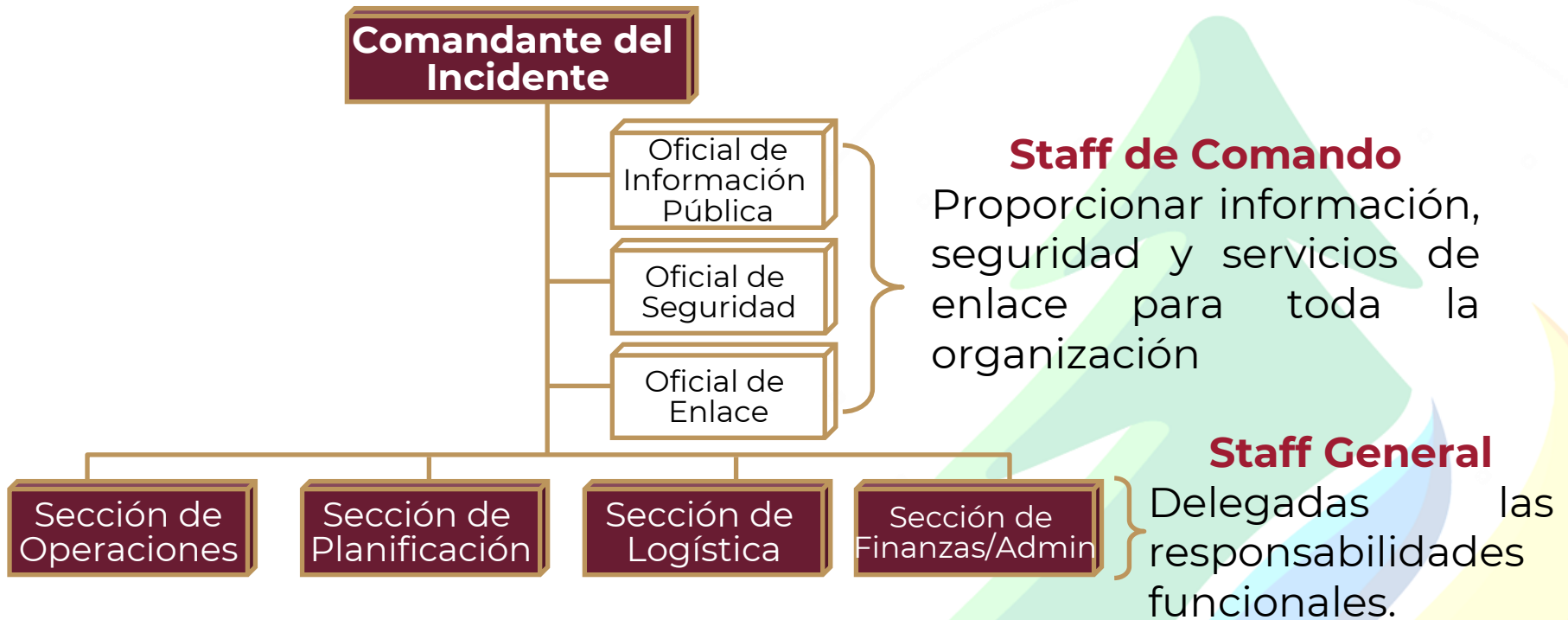
- Un Auxiliar del Comandante del Incidente podrá ser designado para:
- Realizar las tareas específicas a lo solicitado por el Comandante del Incidente.
- Llevar a cabo la función de mando del incidente en una capacidad de relevo.
- Representar a una instancia de ayuda que comparte jurisdicción.



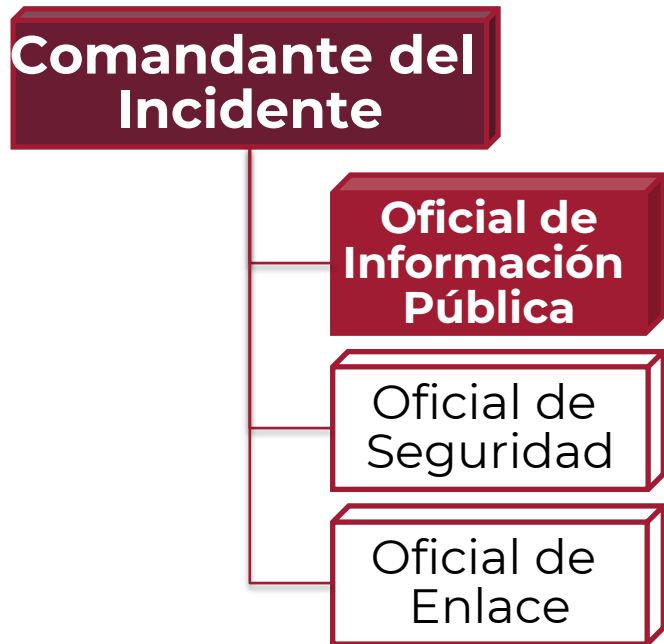
Pregunta de Discusión

¿Qué necesita ocurrir antes de que el Auxiliar del Comandante del Incidente asuma el control?

Ampliación de la Organización



Oficial de Información Pública (OIP)

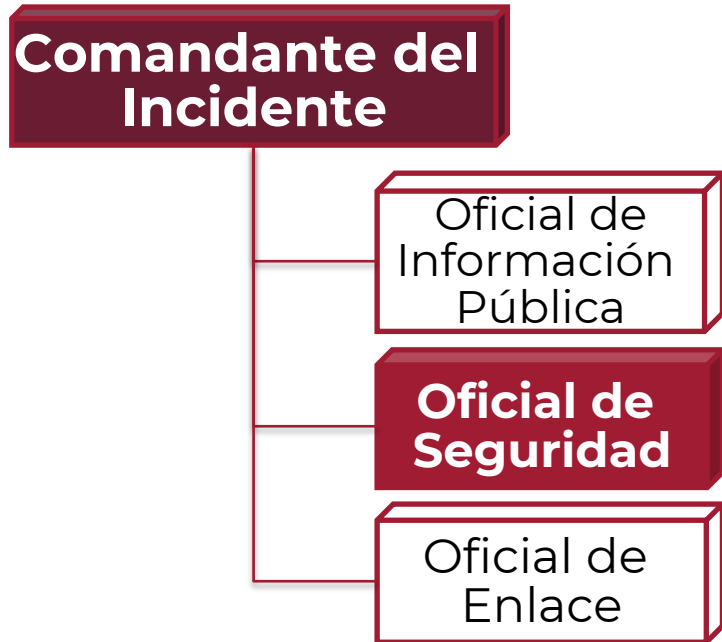


El Oficial de Información Pública:

- Asesora al Comandante del Incidente en la difusión de información y relaciones con los medios.
- Obtiene información desde la Sección de Planificación y proporciona información, a la sociedad y los medios de comunicación.

El Comandante del Incidente aprueba la información que emite el OIP.

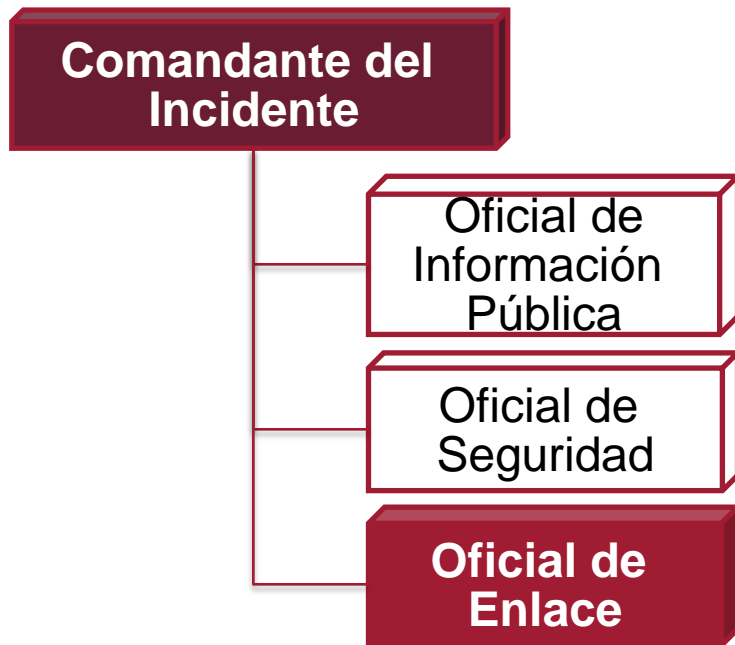
Oficial de Seguridad



El Oficial de Seguridad:

- Asesora al Comandante del Incidente en las cuestiones relativas a la seguridad del incidente.
- Trabaja con Operaciones para garantizar la seguridad del personal de campo.
- Garantiza la seguridad de todo el personal del incidente.

Oficial de Enlace



El Oficial de Enlace:

- Colabora con el Comandante del Incidente, sirviendo como punto de contacto para los representantes de otras instancias de respuesta.
- Ofrece reuniones informativas y responde preguntas a las instancias de apoyo.

Pregunta de Discusión

¿Quién dentro de su instancia está calificado para formar parte del Staff de Comando?

Resumen

Está Usted ahora en condiciones de:

- ¿Identificar las cinco funciones principales de manejo del SCI?
- ¿Identificar los títulos de los puestos relacionados con el Staff de Comando?
- ¿Describir el papel y la función del Comandante del Incidente?
- Describir el papel y la función del Staff de Comando?

GRACIAS

