



MEDIO AMBIENTE

SECRETARÍA DE MEDIO AMBIENTE Y RECURSOS NATURALES



CONAFOR

COMISIÓN NACIONAL FORESTAL

PROGRAMA DE MANEJO DEL FUEGO

SCI-100

Introducción al Sistema de Comando de Incidentes





Unidad 5:

Funciones del Staff General

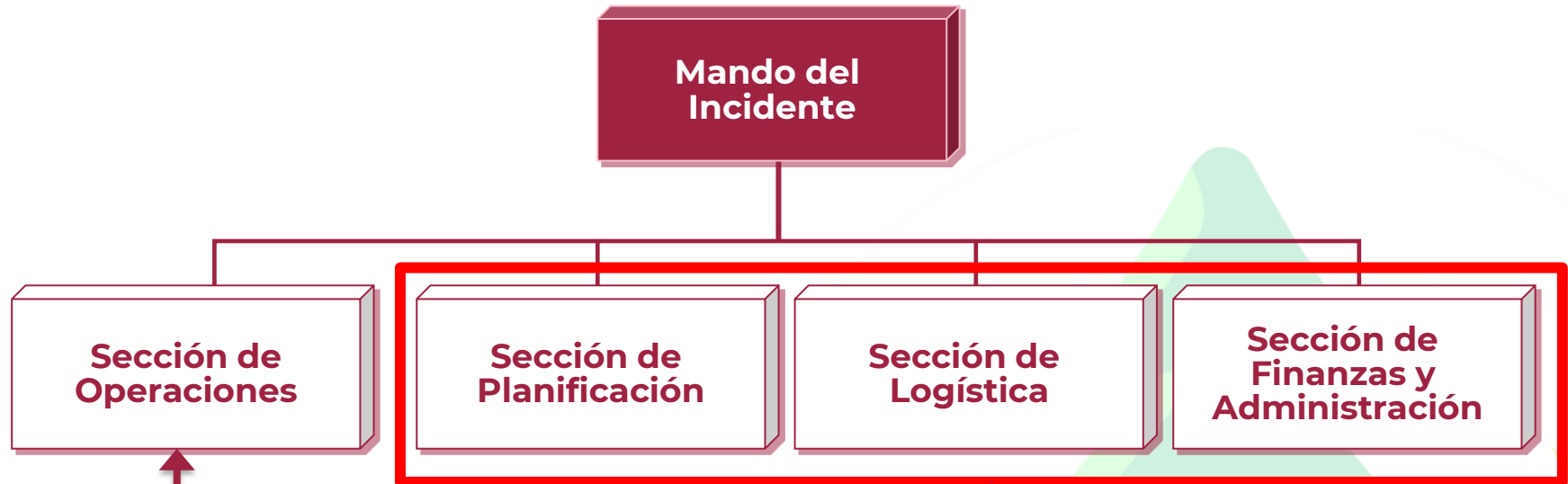
Objetivos de la Unidad

- Sección de Operaciones
- Sección de Planificación
- Sección de Logística
- Sección de Finanzas/Administración

Lista de la Unidad

- ✓ Introducción al Curso.
- ✓ Descripción del SCI.
- ✓ Principios y Características del SCI.
- ✓ Funciones del Comandante de Incidente y del Staff de Comando.
- **Funciones del Staff General.**
 - Comando Unificado.
 - Resumen del Curso - Poniendo todo Junto.

Descripción del Staff General – Incidentes en Expansión



Dirige todas las respuestas y acciones tácticas para alcanzar los objetivos del incidente.

Activados, según sea necesario, para apoyar la respuesta al incidente dirigido por la Sección de Operaciones.

Incidentes en Expansión

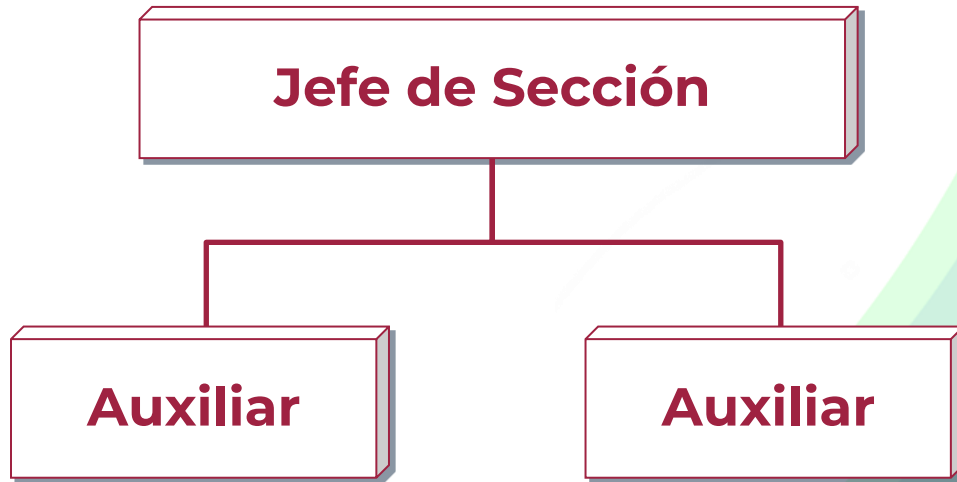
En incidentes en expansión se pueden añadir capas de supervisión a la estructura de la organización, según sea necesario.



Terminología de la organización

Nivel Organizacional	Título del Supervisor	Título de la Posición de Apoyo
Mando del Incidente	Comandante	Auxiliar
Staff de Comando	Oficial	Asistente/ Asistentita
Staff General/Sección	Jefe / Jefa	Auxiliar
Instalación	Encargado	Manejador
Rama (Geográfica o Funcional)	Coordinador / Coordinadora	Auxiliar
Unidad	Supervisor / Supervisora	Encargado
División / Grupo	Supervisor / Supervisora	N/A
Equipo de Intervención / Fuerza de Tarea / Recurso simple	Líder	Líder de Recurso Simple

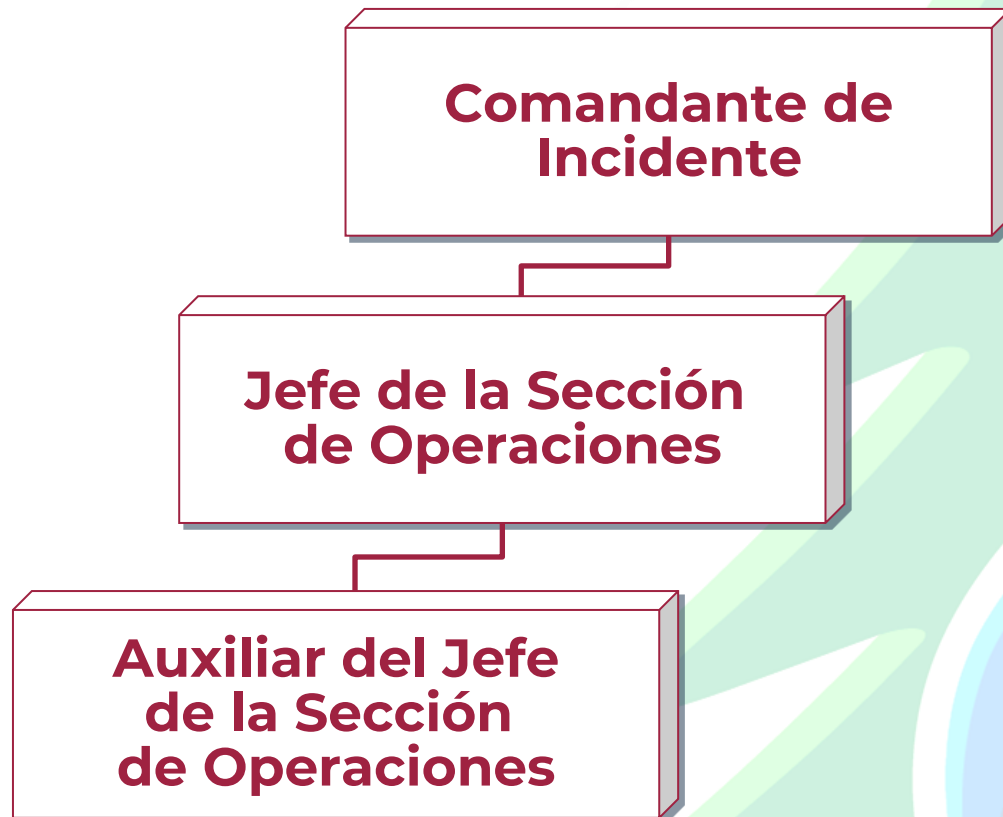
Jefes de Sección y Auxiliares del SCI



- El Jefe de Sección puede tener uno o más auxiliares.
- Los Auxiliares debe ser lo más competentes y calificados como el Jefe de la Sección.

Incrementando la Coordinación Interinstitucional

Cuando un incidente implica múltiples organizaciones, la asignación de auxiliares de otras organizaciones pueden aumentar la coordinación interinstitucional.



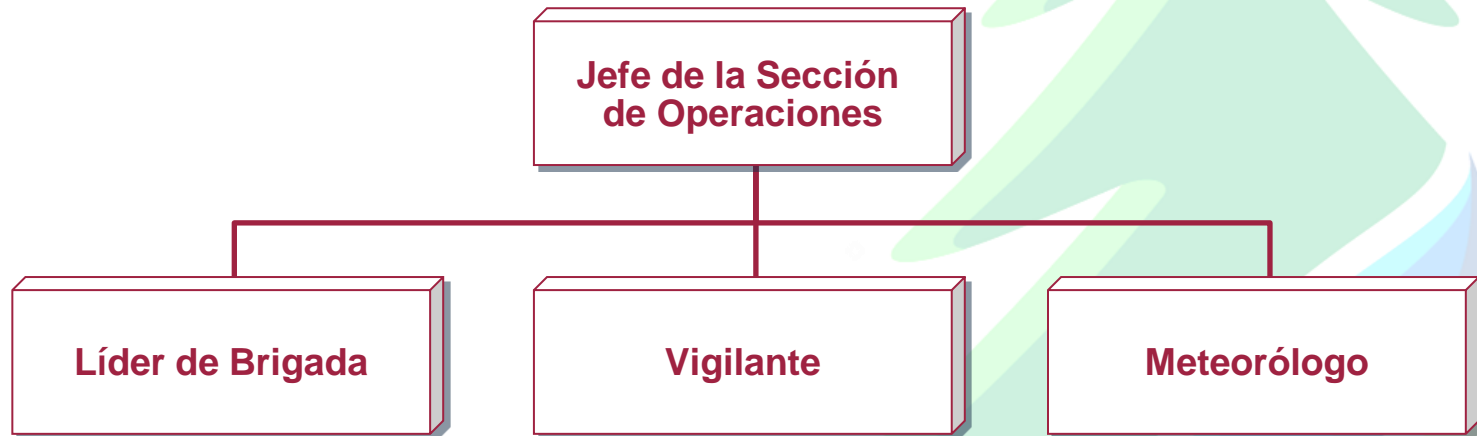
Sección de Operaciones: Principales Actividades

- Dirige y coordina todas las operaciones tácticas del incidente.
- Suele ser una de las primeras organizaciones que se asigna al incidente.
- Se expande de abajo hacia arriba.
- Cuenta con la mayoría de los recursos del incidente.
- Puede tener Áreas de Espera y organizaciones especiales.



Operaciones: Recursos Simples

En un incidente menor, la Sección de Operaciones puede estar compuesta por un Jefe de la Sección de Operaciones y los recursos simples o equipos.

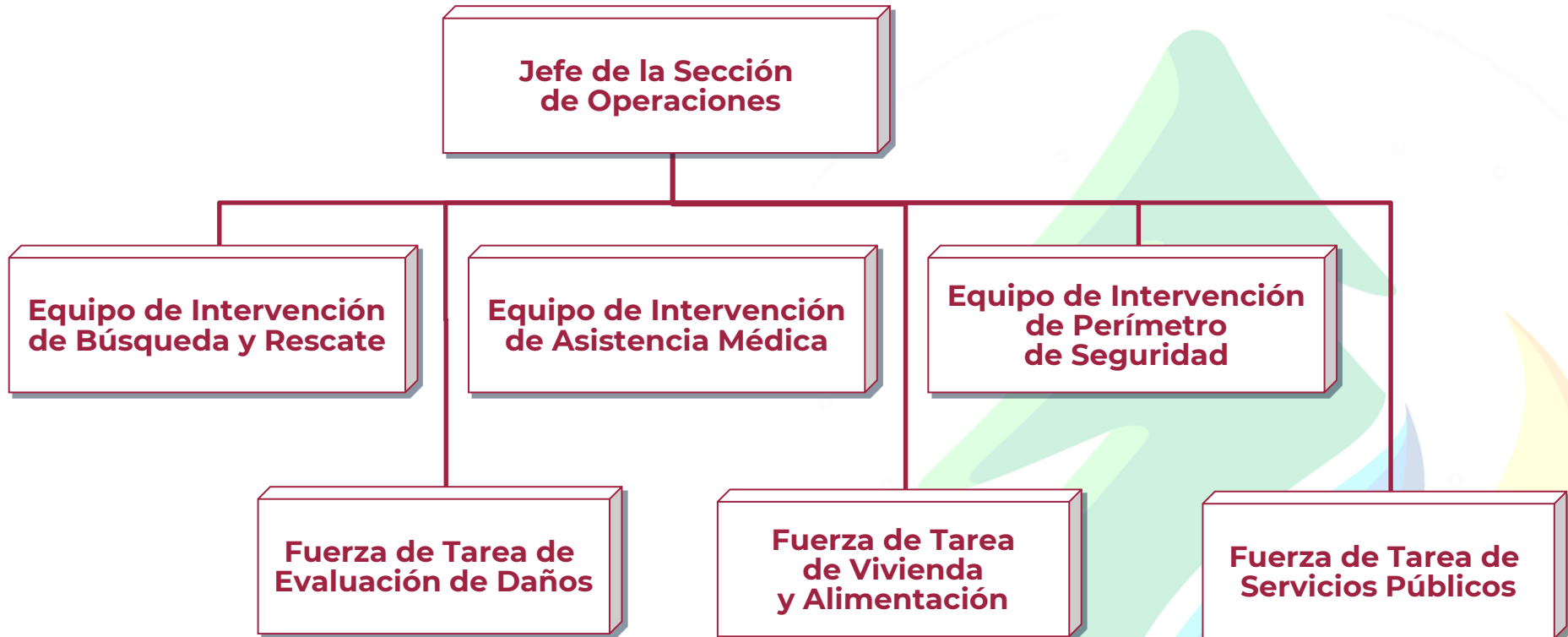


Operaciones: Equipos

Los recursos simples se pueden organizar en equipos. Utilizando la terminología estándar del SCI, los dos tipos de configuraciones de equipos son los siguientes:

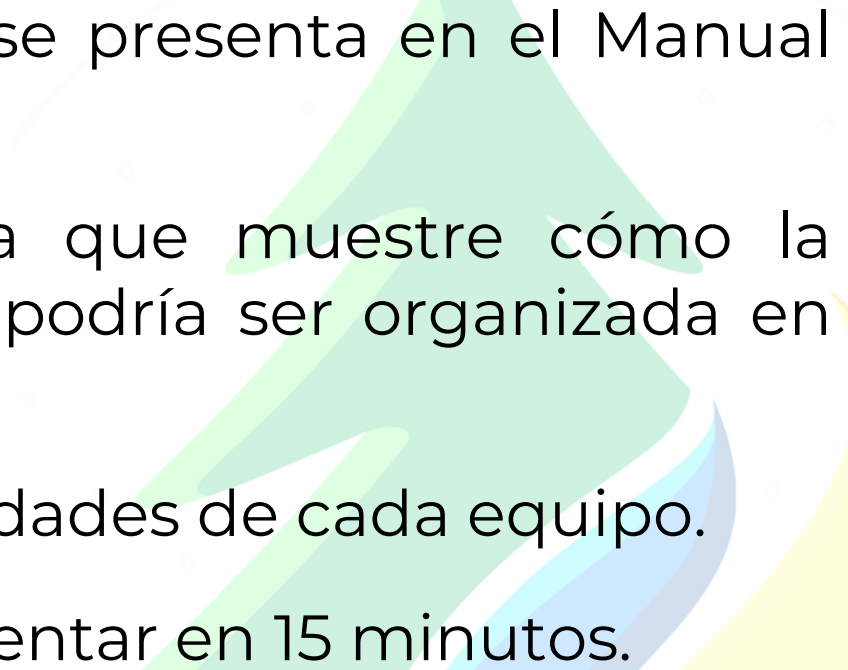
- **Fuerza de Tarea:** que es una combinación de recursos mixtos con comunicaciones comunes bajo la supervisión de un líder.
- **Equipos de Intervención:** que incluyen todos los recursos similares con comunicaciones comunes bajo la supervisión de un líder.

Ejemplos Equipos de Intervención y Fuerza de Tarea



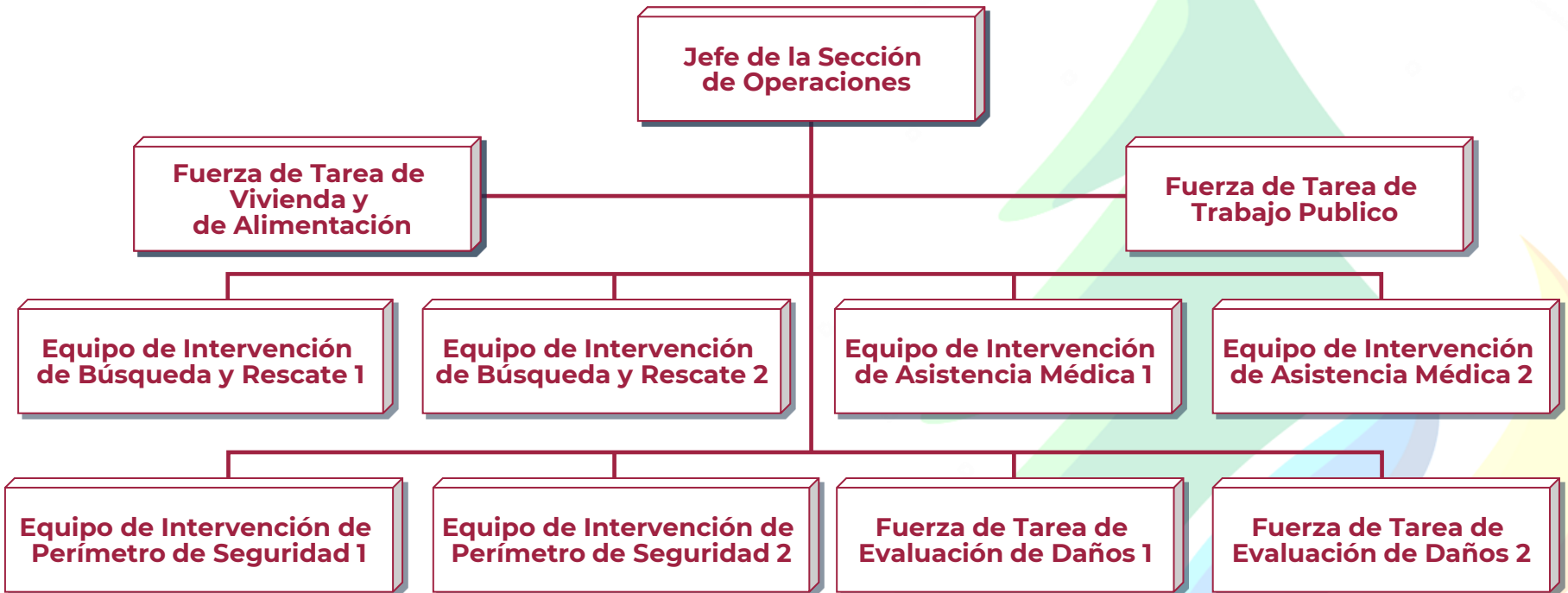
Actividad: Sección de Operaciones

Instrucciones: Trabaje en equipo...

- Revise el escenario que se presenta en el Manual del Estudiante.
 - Elabore un organigrama que muestre cómo la Sección de Operaciones podría ser organizada en equipos.
 - Enumere las responsabilidades de cada equipo.
 - Esté preparado para presentar en 15 minutos.
- 

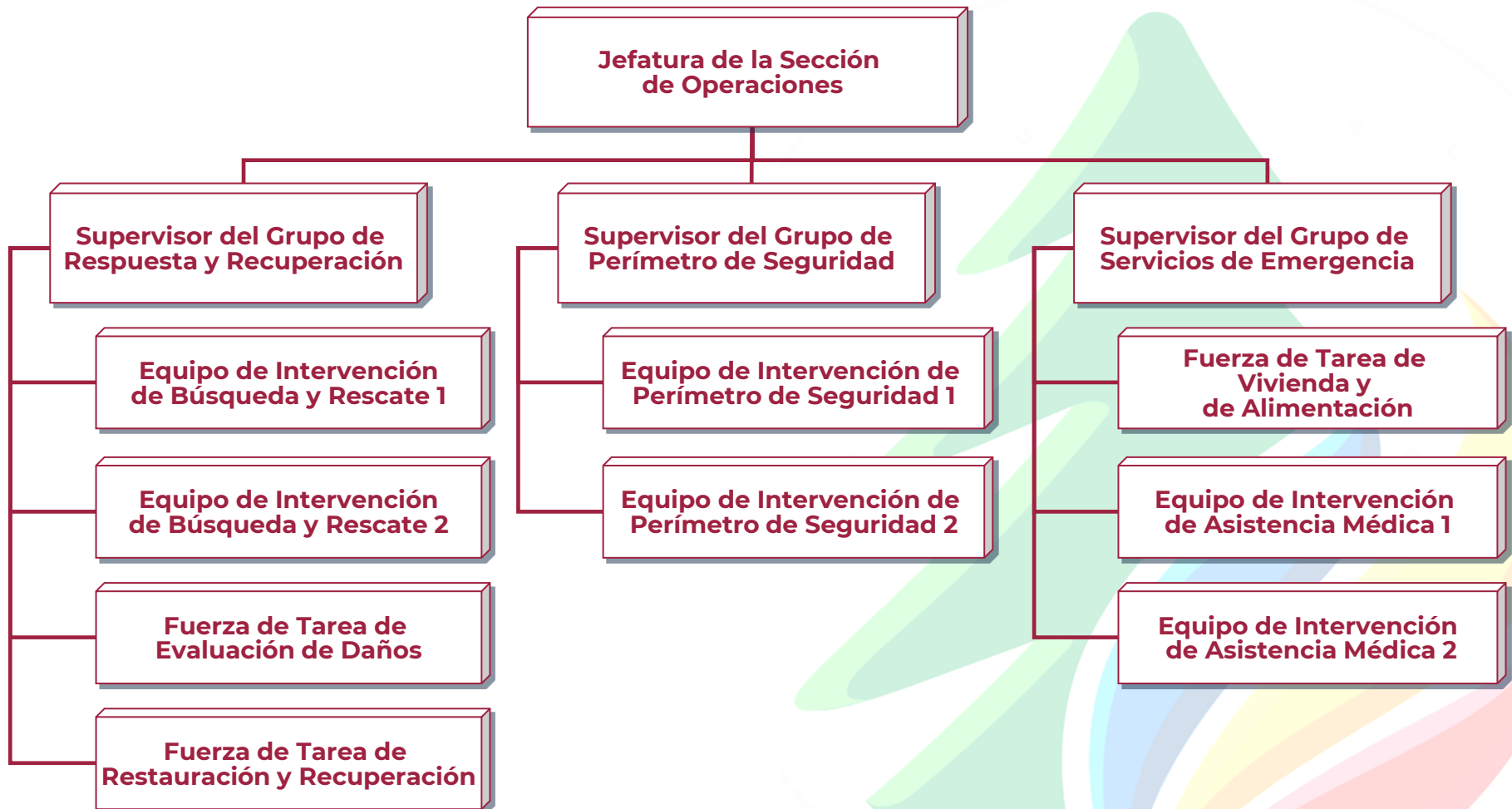
Operaciones: Demasiados Equipos

Niveles adicionales de supervisión se debe agregar a medida que el número de equipos se expande.



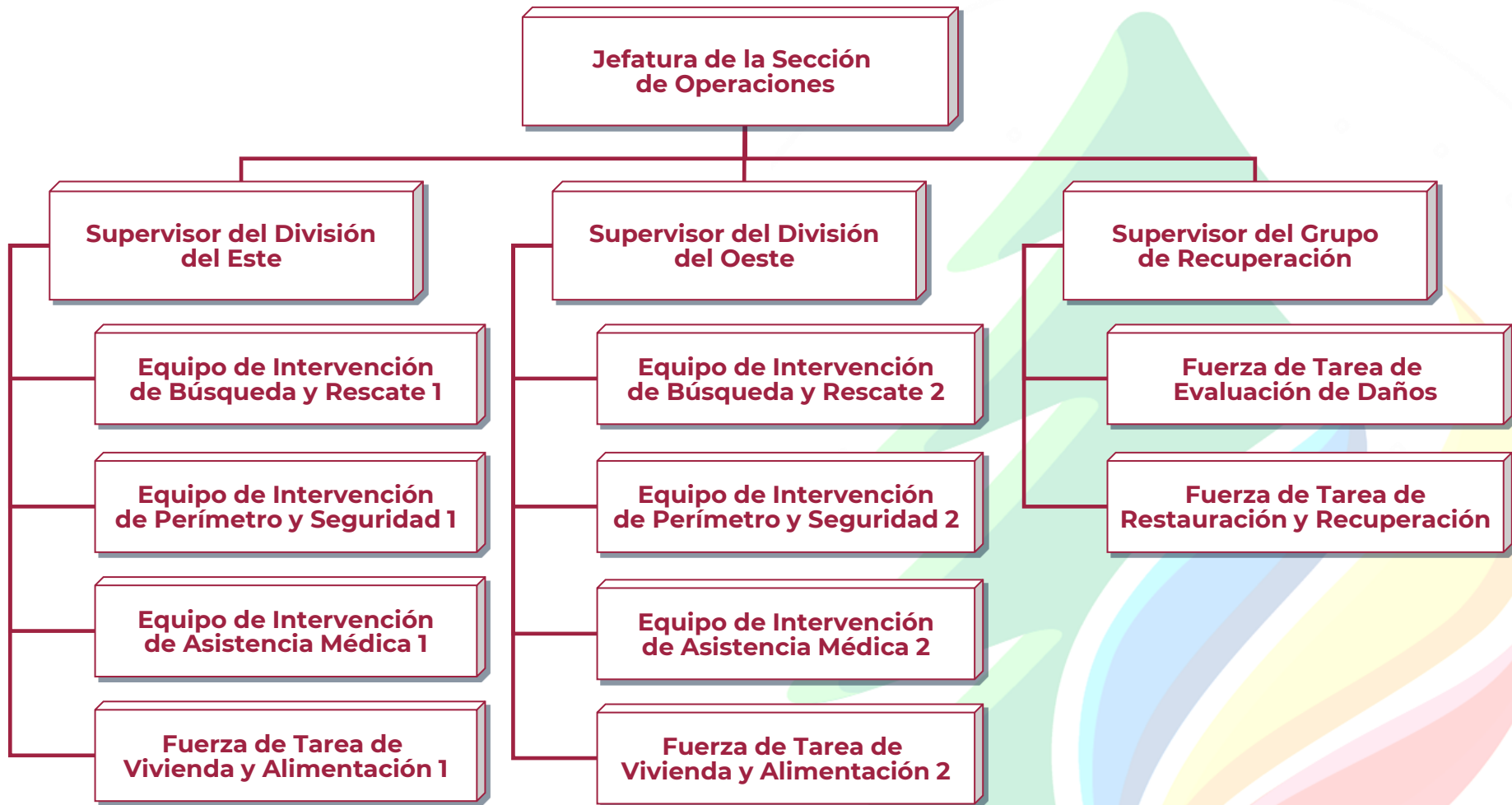
La Solución: Agregar Grupos Funcionales

Los grupos dirigidos por un supervisor se utilizan para llevar a cabo las áreas funcionales de la operación.

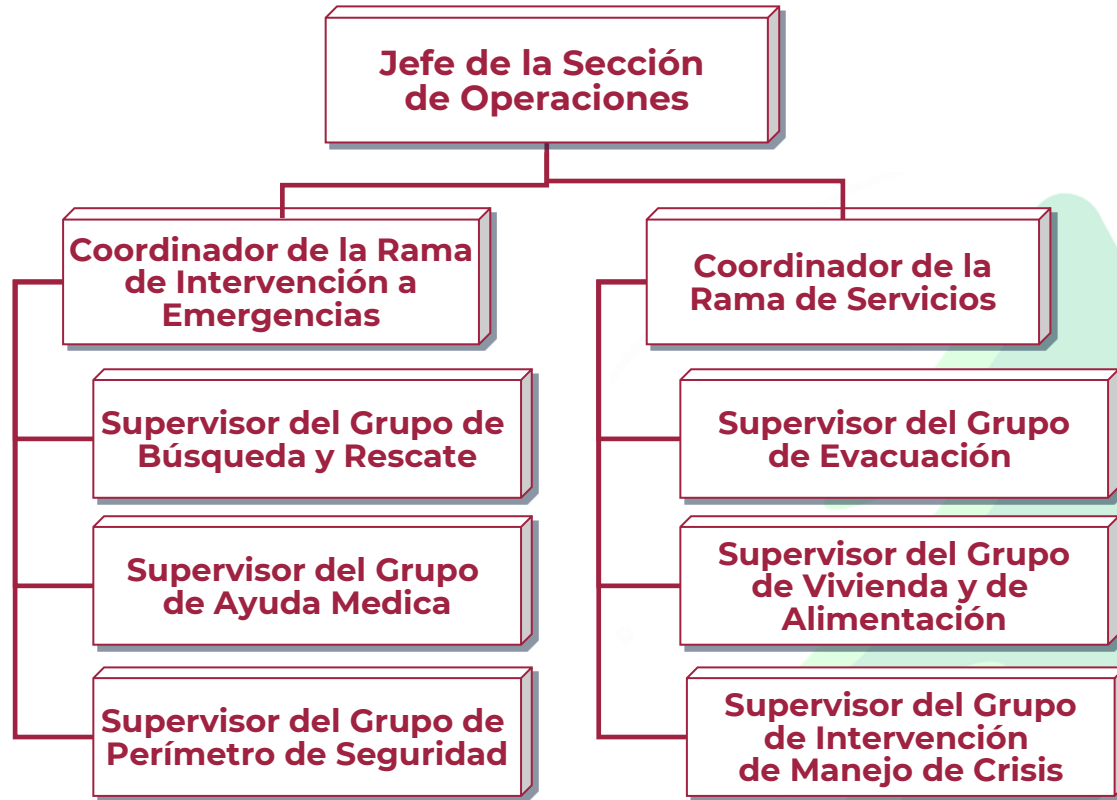


Las Divisiones Geográficas y Grupos

Las Divisiones dirigidas por un supervisor se utilizan para dividir un incidente geográficamente.



Incidentes Complejos



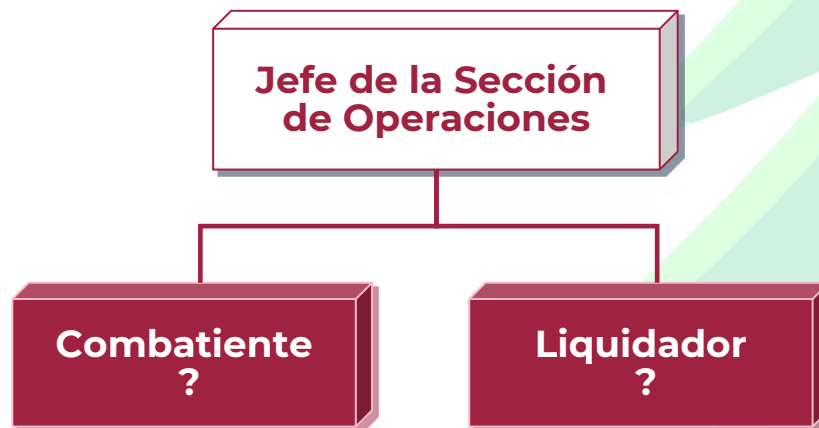
Agregar Ramas ayuda a:

- Supervisar los Grupos y las Divisiones.
- Reducir aún más el Alcance de Control.

Actividad: Organización de la Sección de Operaciones (1 de 3)

Instrucciones: Trabaje por separado...

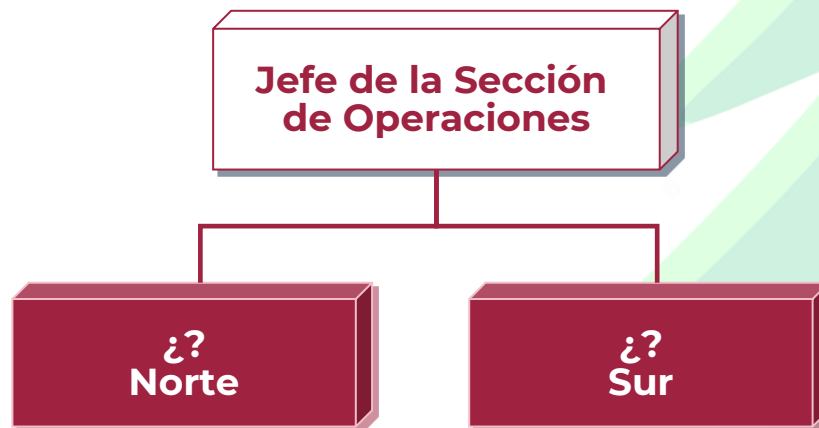
1. Revise cada escenario y el organigrama que se presenta en el Manual del Estudiante.
2. Escriba el título correcto faltante en cada organigrama.
3. Esté preparado para compartir sus respuestas en 5 minutos.



Actividad: Organización de la Sección de Operaciones (2 de 3)

Instrucciones: Trabaje por separado...

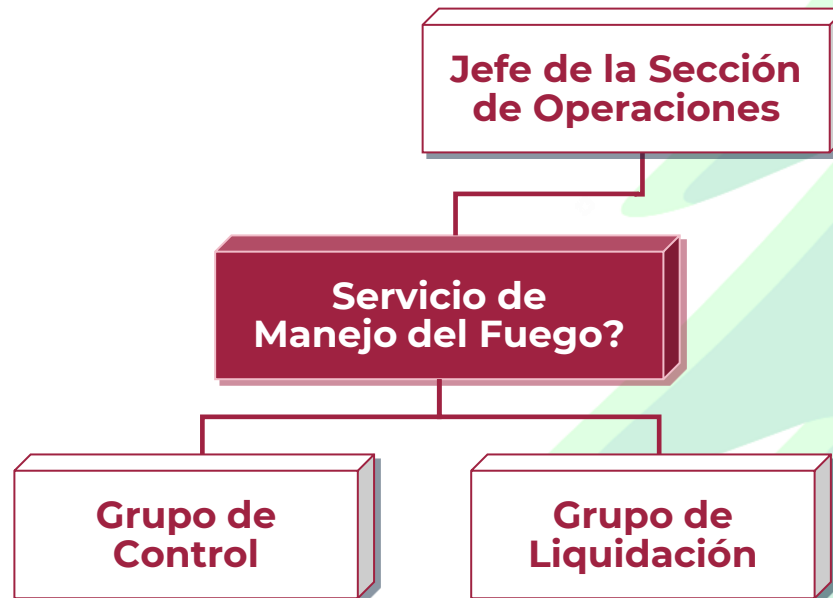
1. Revise cada escenario y el organigrama que se presenta en el Manual del Estudiante.
2. Escriba el título correcto faltante en cada organigrama.
3. Esté preparado para compartir sus respuestas en 5 minutos.



Actividad: Organización de la Sección de Operaciones (3 de 3)

Instrucciones: Trabaje por separado...

1. Revise cada escenario y el organigrama que se presenta en el Manual del Estudiante.
2. Escriba el título correcto faltante en cada organigrama.
3. Esté preparado para compartir sus respuestas en 5 minutos.



Sección de Planificación: Actividades Principales

- Recopilación, evaluación y visualización de la información y la inteligencia del incidente.
- Preparación y documentación de los Planes de Acción del Incidente.
- Seguimiento de los recursos asignados al incidente.
- El mantenimiento de la documentación del incidente.
- El desarrollo de planes para la desmovilización.

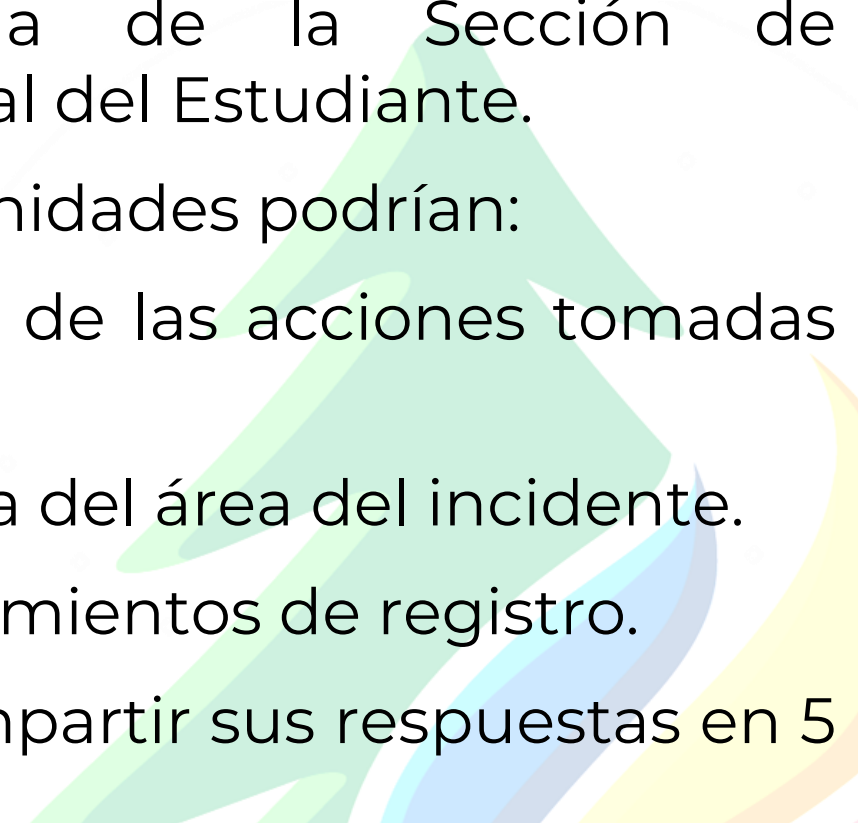


Sección de Planificación: Unidades



Actividad: Unidades de la Sección de Planificación

Instrucciones: Trabaje individualmente...

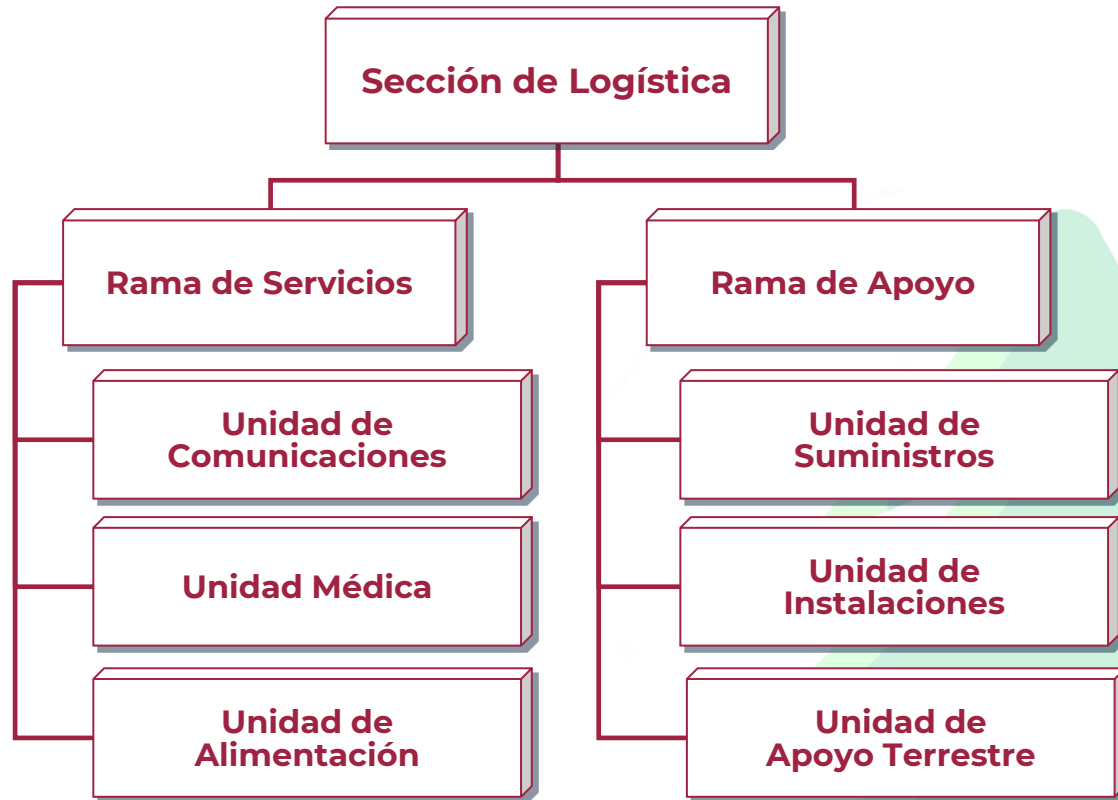
1. Revise el organigrama de la Sección de Planificación en el Manual del Estudiante.
 2. Determinar cuál de las unidades podrían:
 - Mantener un registro de las acciones tomadas durante un incidente.
 - Proporcionar un mapa del área del incidente.
 - Supervisar los procedimientos de registro.
 3. Esté preparado para compartir sus respuestas en 5 minutos.
- 

Sección de Logística: Actividades Principales

- Solicitud, obtención, mantenimiento y administración de la contabilidad del personal esencial, equipos y suministros.
- Proporcionar comunicación planificada y los recursos.
- Establecimiento de servicios de alimentos para el personal de respuesta.
- Instalación y mantenimiento de las instalaciones del incidente.
- Proporcionar apoyo de transporte.
- Proporcionar servicios médicos para el personal herido.



Sección de Logística: Ramas y Unidades



- La Sección de Logística puede ser mayor porque contará con dos Ramas y seis unidades.
- Los títulos de las Unidades son de carácter descriptivo de sus responsabilidades.

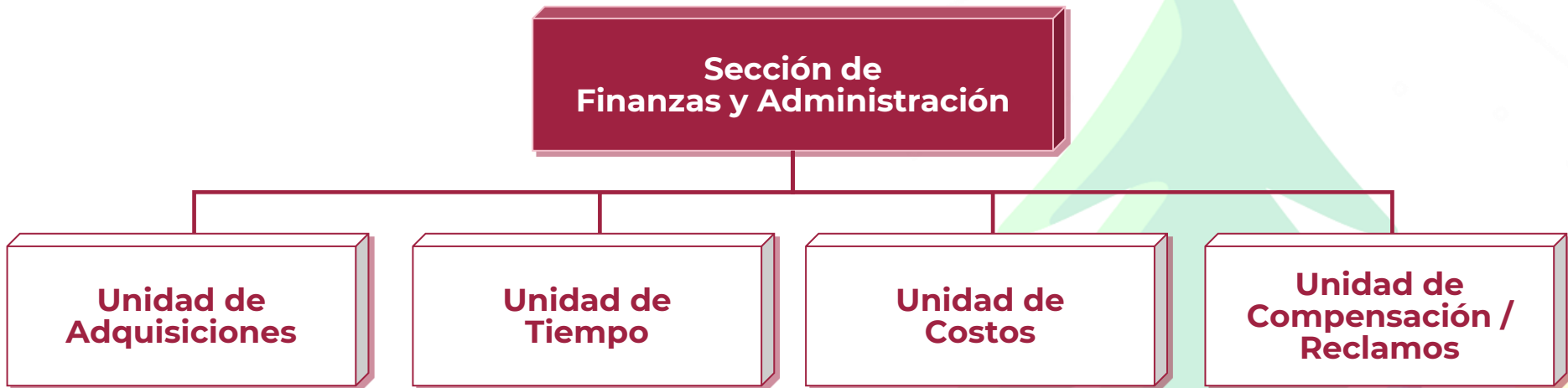
Sección de Finanzas / Administración: Actividades Principales

La Sección de Finanzas y Administración es responsable de:

- Negociación de contratos y monitoreo.
- Registro de tiempos.
- Análisis de costos.
- Indemnización por lesiones o daños a la propiedad.
- Documentación para el reembolso (por ejemplo, MOU's)

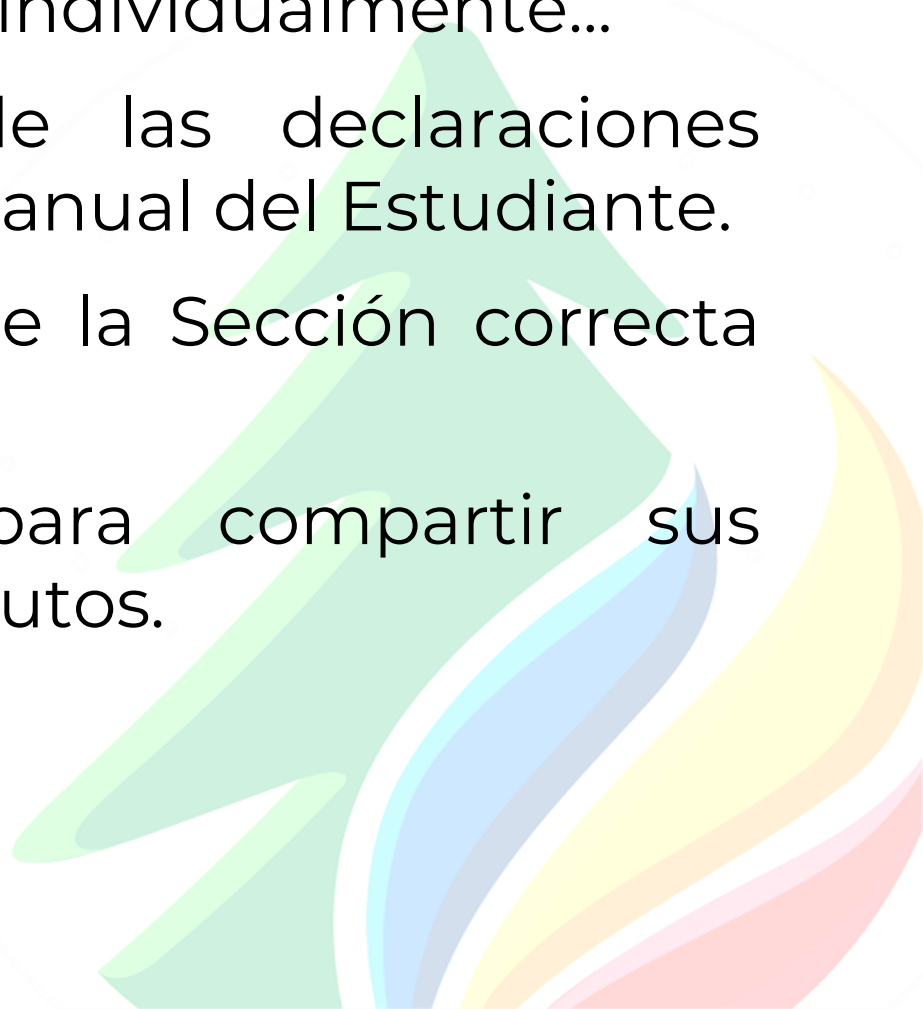


Sección de Finanzas / Administración: Unidades



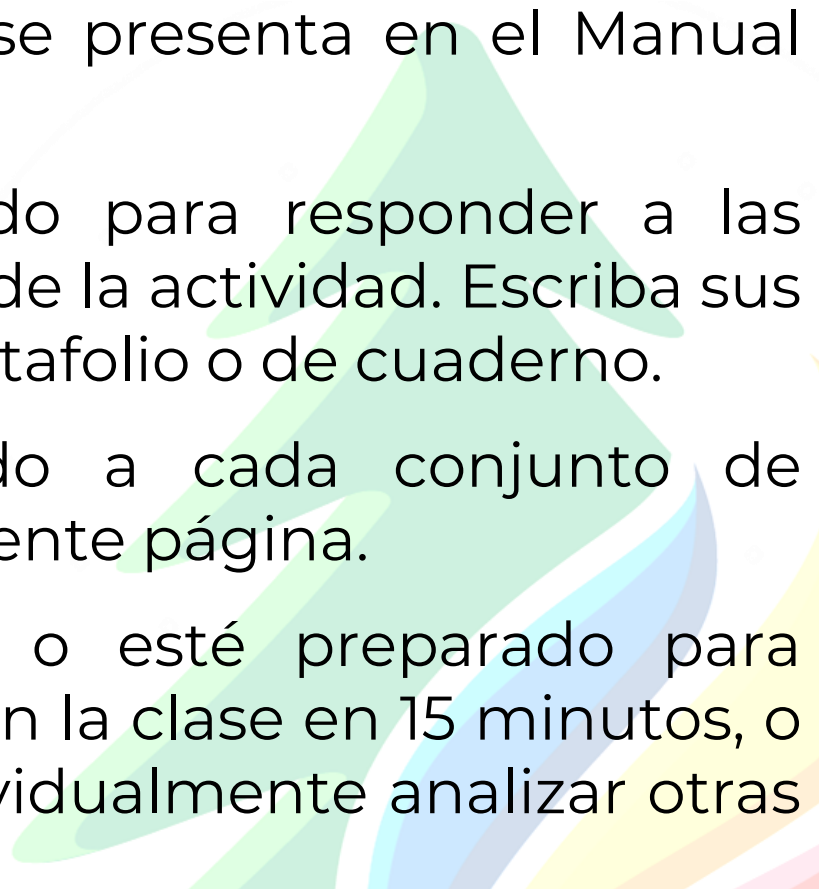
Actividad: Staff General

Instrucciones: Trabaje individualmente...

1. Revise la tabla de las declaraciones presentadas en el Manual del Estudiante.
 2. Identificar al Jefe de la Sección correcta para cada oración.
 3. Esté preparado para compartir sus respuestas en 5 minutos.
- 

Actividad: Funciones del Staff General

Instrucciones: Trabaje en equipo o individualmente...

1. Revise el escenario que se presenta en el Manual del Estudiante.
 2. Use lo que ha aprendido para responder a las preguntas de cada parte de la actividad. Escriba sus respuestas en papel de rotafolio o de cuaderno.
 3. Cuando haya contestado a cada conjunto de preguntas, pase a la siguiente página.
 4. Seleccione un portavoz o esté preparado para discutir sus respuestas con la clase en 15 minutos, o en caso de realizarlo individualmente analizar otras alternativas.
- 

Resumen

¿Es usted capaz de describir los roles y funciones de la:

- Sección de Operaciones?
- Sección de Planificación?
- Sección de Logística?
- Sección de Finanzas / Administración?

Lista de la Unidad

- ✓ Introducción al Curso.
- ✓ Descripción del SCI.
- ✓ Principios y Características del SCI.
- ✓ Funciones del Comandante de Incidente y del Staff de Comando.
- **Funciones del Staff General.**
 - Comando Unificado.
 - Resumen del Curso - Poniendo todo Junto.

