



MEDIO AMBIENTE

SECRETARÍA DE MEDIO AMBIENTE Y RECURSOS NATURALES



CONAFOR

COMISIÓN NACIONAL FORESTAL

PROGRAMA DE MANEJO DEL FUEGO

SCI-100

Introducción al Sistema de Comando de Incidentes





Unidad 4:

Funciones del Comandante de Incidente y del Staff de Comando

Objetivos de la Unidad

- Identificar las cinco funciones principales de Manejo del SCI.
- Identificar los títulos de los puestos relacionados con el Staff.
- Describir el papel y la función del Comandante de Incidente.
- Describir el papel y la función del Staff de Comando.

Lista de la Unidad

- ✓ Introducción al Curso.
- ✓ Descripción del SCI.
- ✓ Características y Principios del SCI.
- ***Funciones del Comandante de Incidente y del Staff de Comando.***
 - Funciones del Staff General.
 - Comando Unificado.
 - Resumen del Curso - Poniendo todo Junto.

Descripción de Funciones de Manejo

Función	Descripción
Mando del Incidente	<ul style="list-style-type: none">• Establece objetivos del incidente, estrategias y prioridades.• Asume la responsabilidad general por el incidente.
Operaciones	<ul style="list-style-type: none">• Determina las tácticas y los recursos para alcanzar los objetivos.• Dirige la respuesta táctica.
Planificación	<ul style="list-style-type: none">• Recopila y analiza la información.• Seguimiento de los recursos.• Mantiene la documentación.
Logística	<ul style="list-style-type: none">• Proporciona recursos y servicios necesarios.
Finanzas y Administración	<ul style="list-style-type: none">• Las cuentas de gastos, reclamaciones y compensaciones.• Procura los recursos necesarios.

Comandante del Incidente

El Comandante del Incidentes es responsable de todas las funciones de manejo del SCI hasta delegarlas.



***Comandante del
Incidente***

Mando

Operaciones

Planeación

Logística

Finanzas & Administración

PREGUNTA DE DISCUSIÓN

¿Por qué es crítico establecer el Mando desde el inicio de un incidente?



Delegando las Funciones de Manejo del Incidente



Recuerde: El Comandante del Incidente sólo crea las secciones que se necesitan. Si una sección no está activada, el Comandante del Incidente personalmente se encargará de esas funciones.

Responsabilidades del Comandante de Incidente



El Comandante del Incidente es responsable de:

- Garantizar la seguridad del incidente.
- Proporcionar información a los interesados internos y externos.
- Establecer y mantener enlace con otras dependencias que participan en el incidente.

PREGUNTA DE DISCUSIÓN

¿Quién tiene la responsabilidad general en la escena del incidente?



Auxiliar del Comandante de Incidente

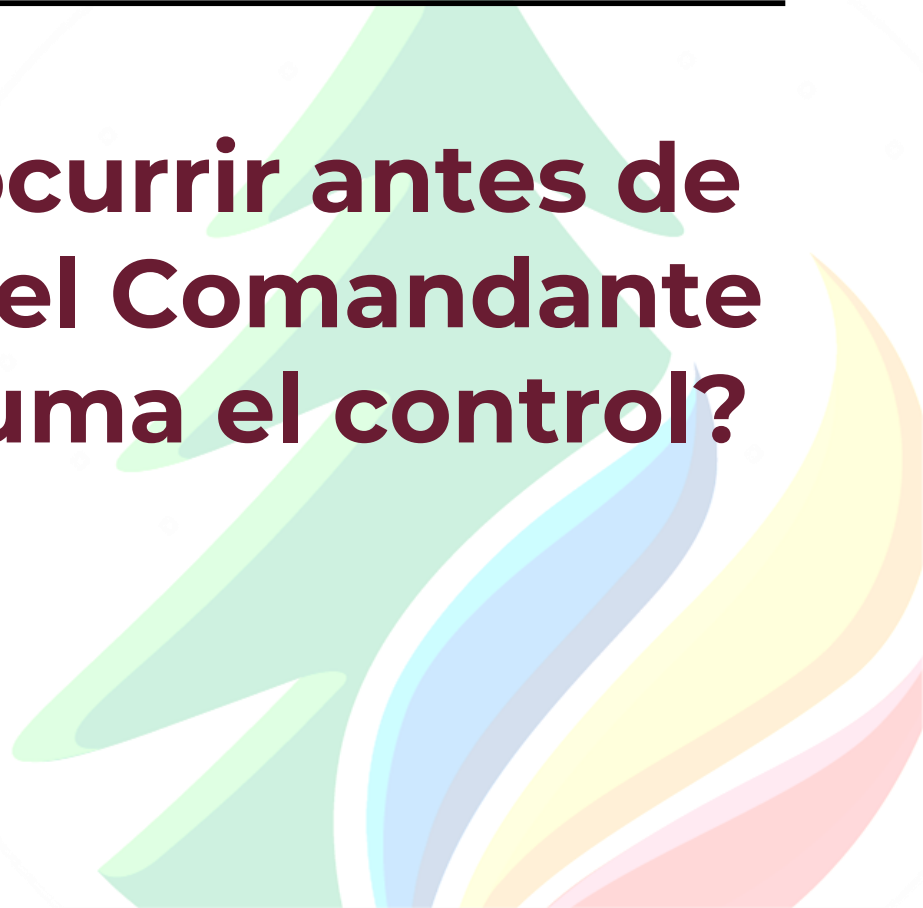


Un Auxiliar del Comandante del Incidente podrá ser designado para:

- Realizar las tareas específicas a lo solicitado por el Comandante del Incidente.
- Llevar a cabo la función de mando del incidente en una capacidad de relevo.
- Representar a una dependencia cooperadora que comparte jurisdicción.

PREGUNTA DE DISCUSIÓN

¿Qué necesita ocurrir antes de que el Auxiliar del Comandante de Incidente asuma el control?



Ampliación de la Organización

Comandante del Incidente

Oficial de Información Pública

Oficial de Seguridad

Oficial de Enlace

Staff de Comando:

Proporcionar información, seguridad y servicios de enlace para toda la organización.

Sección de Operaciones

Sección de Planificación

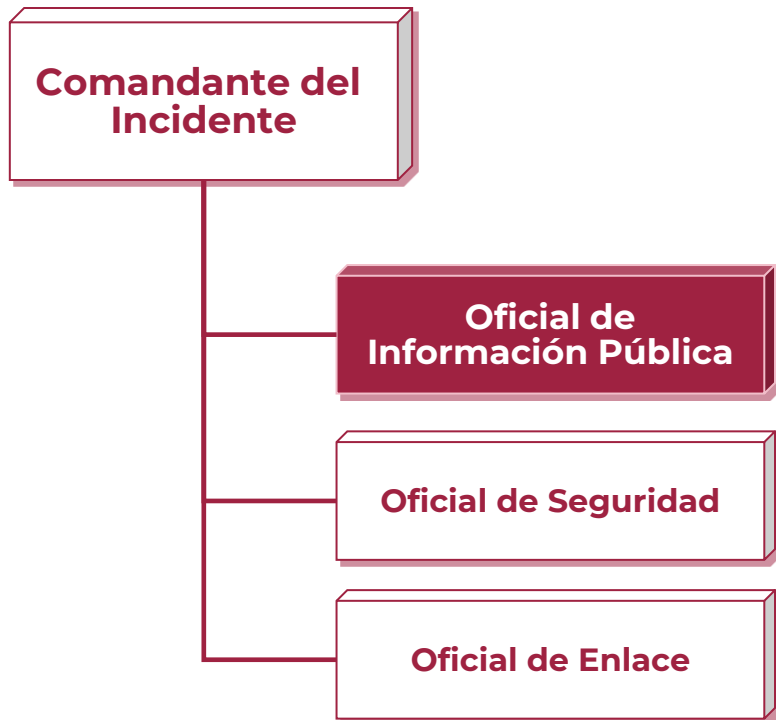
Sección de Logística

Sección de Finanzas y Administración

Staff General:

Tiene delegadas las responsabilidades funcionales.

Oficial de Información Pública

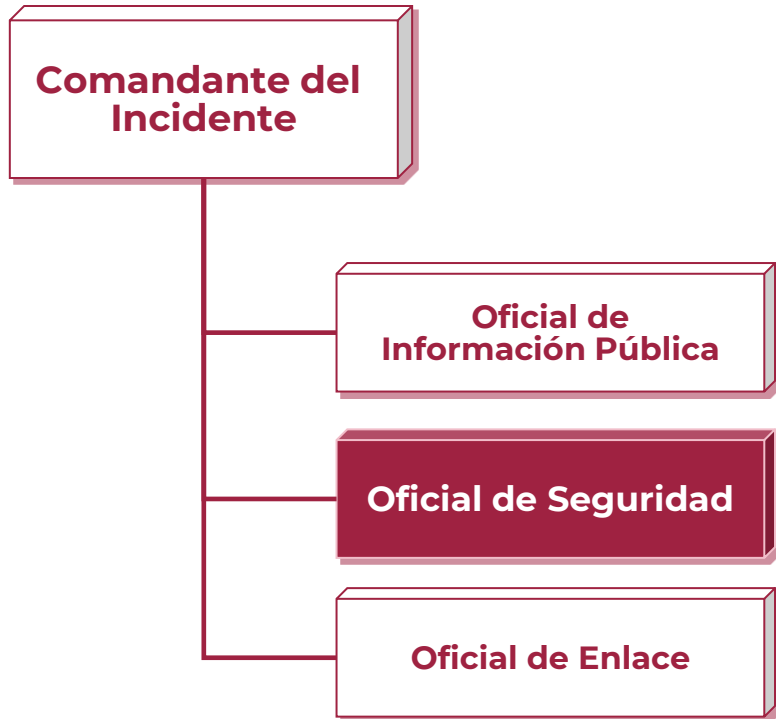


El Oficial de Información Pública:

- Asesora al Comandante del Incidente en la difusión de información y relaciones con los medios.
- Obtiene información de la Sección de Planificación y proporciona información, a la comunidad y los medios de comunicación.

Comandante de Incidente aprueba la información que emite el OFIP.

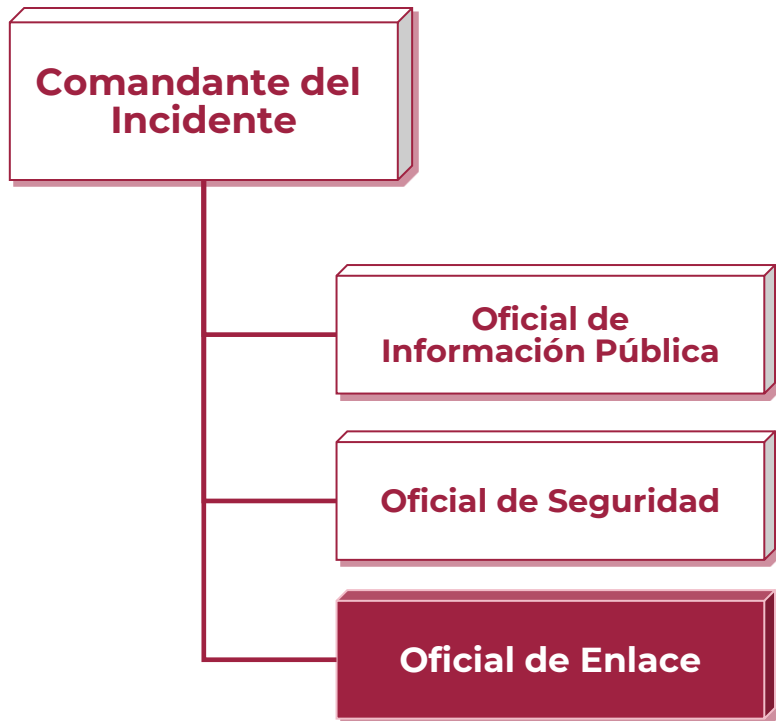
Oficial de Seguridad



El Oficial de Seguridad:

- Asesora al Comandante de Incidente en las cuestiones relativas a la seguridad del incidente.
- Trabaja con Operaciones para garantizar la seguridad del personal de campo.
- Garantiza la seguridad de todo el personal del incidente.

Oficial de Enlace

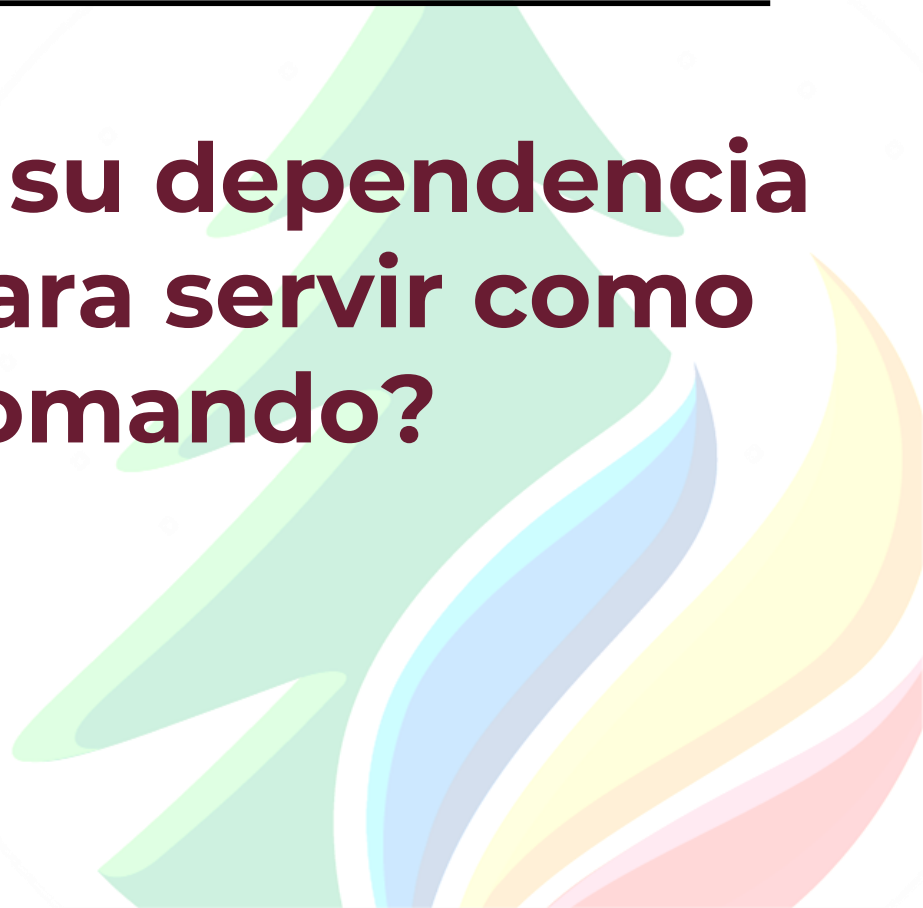


El Oficial de Enlace:

- Colabora el Comandante del Incidente, sirviendo como punto de contacto para los representantes de otras dependencias de respuesta.
- Ofrece reuniones informativas y responde preguntas a las dependencias de apoyo.

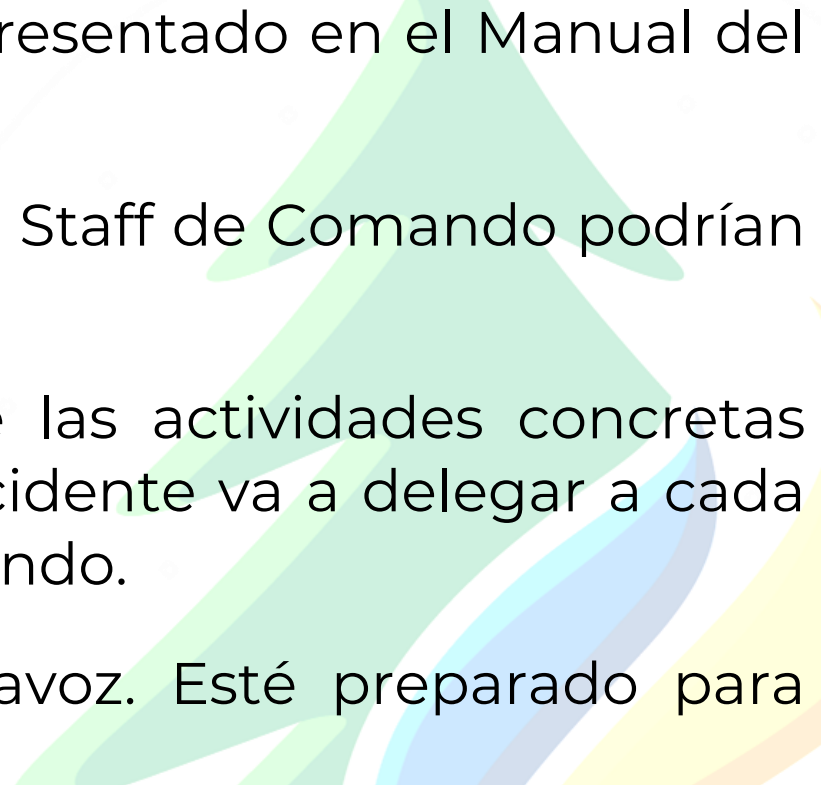
PREGUNTA DE DISCUSIÓN

¿Quién dentro de su dependencia está calificado para servir como Staff de Comando?



Actividad: Funciones del Staff de Comando

Instrucciones: Trabaje en equipo. . .

1. Revise el estudio de caso presentado en el Manual del Estudiante.
 2. Identifique qué puestos del Staff de Comando podrían ser asignados.
 3. A continuación, determine las actividades concretas que el Comandante del Incidente va a delegar a cada miembro del Staff de Comando.
 4. Seleccione un o una portavoz. Esté preparado para presentar en 10 minutos.
- 

Resumen

Está usted ahora en condiciones de:

- Identificar las cinco funciones principales de manejo del SCI
- Identificar los títulos de los puestos relacionados con el Staff de Comando
- Describir el papel y la función del Comandante de Incidente
- Describir el papel y la función del Staff de Comando.

