



MEDIO AMBIENTE

SECRETARÍA DE MEDIO AMBIENTE Y RECURSOS NATURALES



CONAFOR

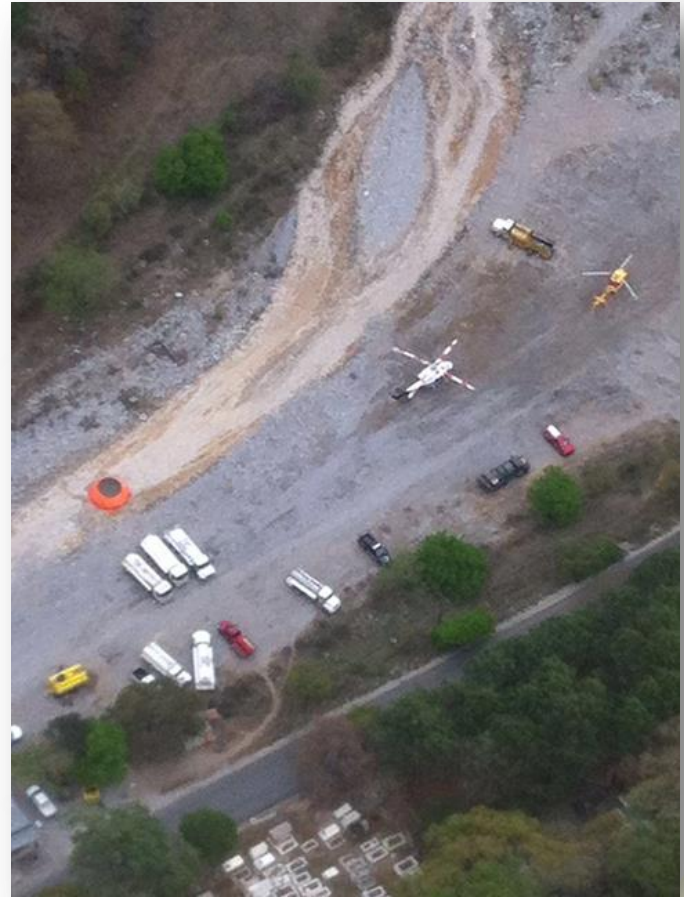
COMISIÓN NACIONAL FORESTAL

PROGRAMA DE MANEJO DEL FUEGO

SCI-100

Introducción al Sistema de Comando de Incidentes





Unidad 1:

Descripción del Curso

Metas del Curso

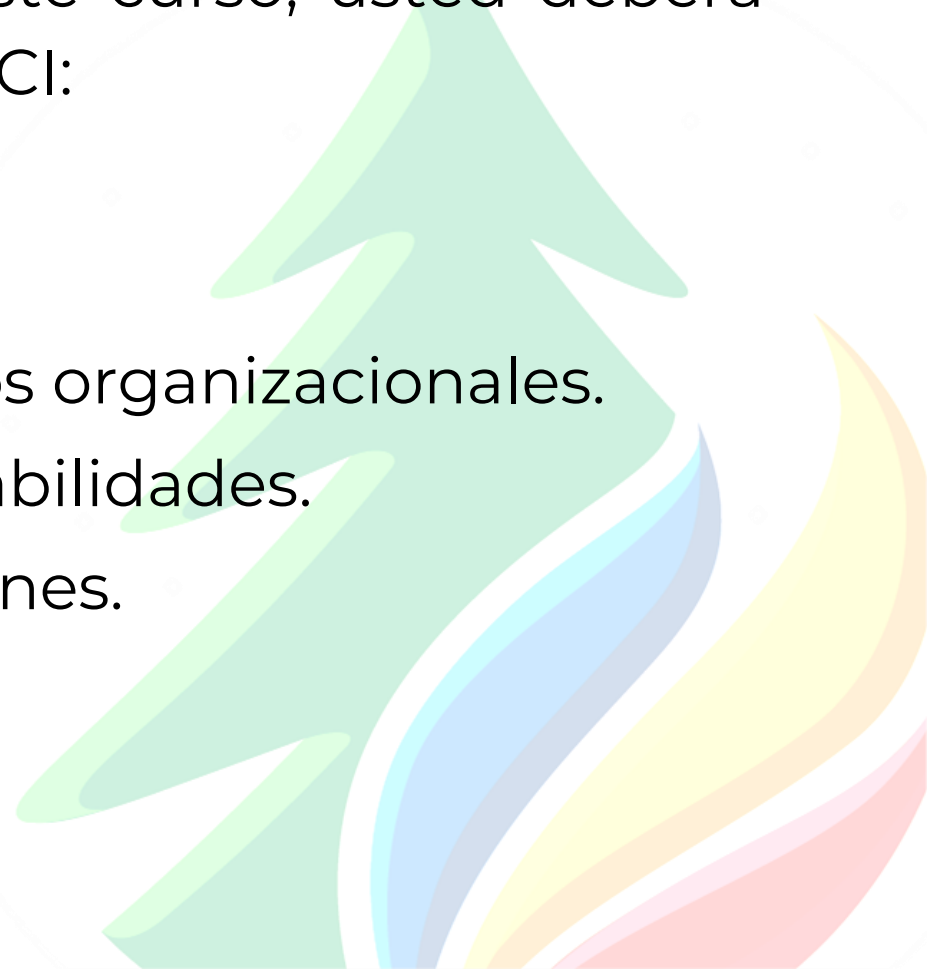
- Demostrar el conocimiento básico del Sistema de Comando de Incidentes (SCI).
- Prepararse para coordinar con las instancias que responden de todos los niveles del gobierno y del sector privado.



Objetivos Generales del Curso

Después de finalizar de este curso, usted deberá estar familiarizado con el SCI:

- Aplicaciones.
- Principios y elementos organizacionales.
- Posiciones y responsabilidades.
- Instalaciones y funciones.
- Planificación.



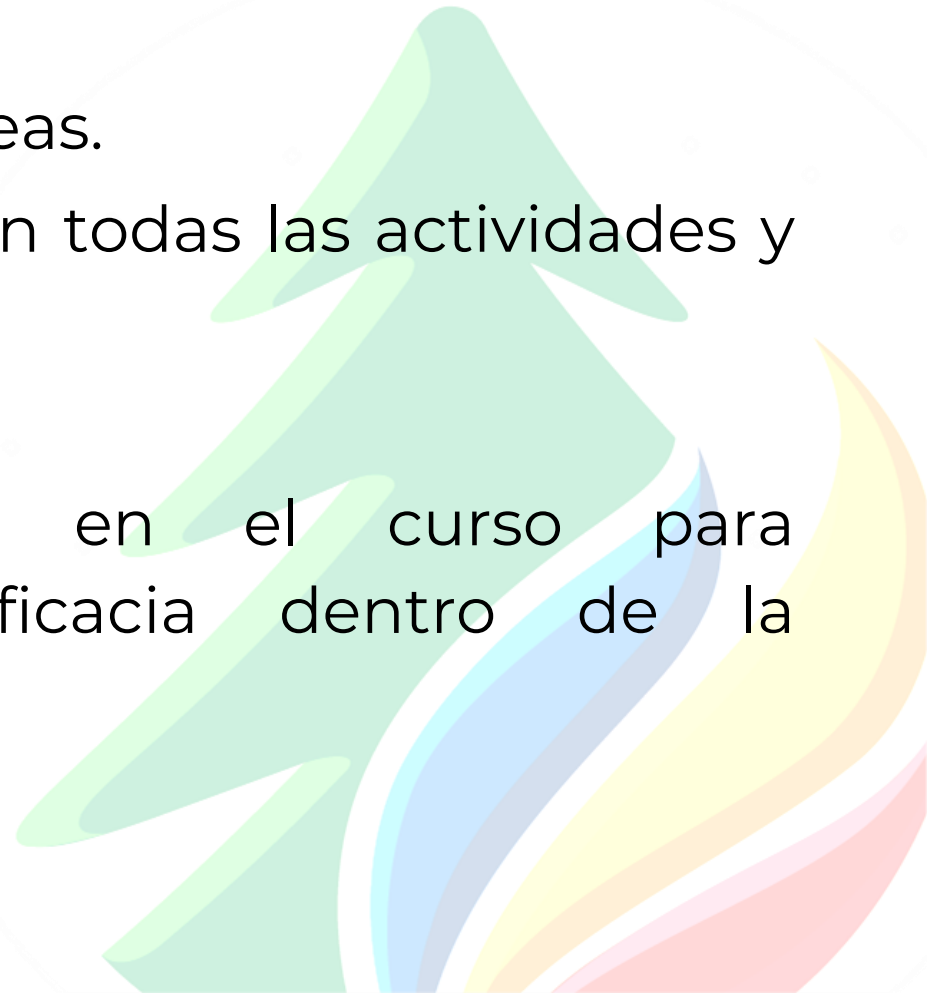
EXPECTATIVAS DE PARTICIPANTES

¿Qué espera obtener de este curso?

A stylized graphic on the right side of the slide. It features a light green hand with fingers spread, holding a flame. The flame is composed of several curved, overlapping bands of color: light blue, yellow, and light red/pink. The background is white with faint, light blue circular patterns.

Expectativas del personal de instrucción

- Cooperar con el grupo.
- Estar abierto a nuevas ideas.
- Participar activamente en todas las actividades y ejercicios de del curso.
- Puntualidad.
- Utilizar lo aprendido en el curso para desempeñarse con eficacia dentro de la organización del SCI.



Estructura del Curso

Unidad 1:

Descripción del Curso

Unidad 2:

Descripción del SCI

Unidad 3:

Características y Principios del SCI

Unidad 4:

Funciones del Comandante de Incidente y del Staff de Comando

Unidad 5:

Funciones del Staff General (Jefes de Secciones)

Unidad 6:

Comando Unificado

Unidad 7:

Resumen del Curso

Logística del Curso

- Programa del Curso
- Firmar la hoja de registro y entregue la cedula de registro
- Administración:
 - Recesos
 - Política del teléfono celular
 - Instalaciones
 - Otras preocupaciones



Terminación exitosa del Curso

- Participar en actividades o ejercicios de las unidades.
 - Asistencia **10 %**
 - Participación **20%**
 - Entrega de tareas
 - Ejercicios en clase
 - Llenado de formatos
 - Liderazgo/Trabajo en equipo
- Aprobar el examen final con un porcentaje mayor al **70%**.
- Completar la evaluación de fin de curso.



